

MEMORIA

2022




**CELEBREMOS
LO CONSTRUIDO**

MEMORIA

2022

CELEBREMOS


LO CONSTRUIDO



En 2022 se cumplieron 30 años del nacimiento de la Fundación Laboral de la Construcción. Desde el comienzo de nuestra andadura, trabajamos para impulsar la transformación del sector en un entorno más seguro, digital, sostenible, igualitario y profesionalizado.

Después de 30 años queremos seguir siendo una referencia para todo el sector en materias como la seguridad y salud, la formación, el empleo y la innovación. Colaboramos estrechamente con profesionales y empresas para que nuestra actividad continúe siendo uno de los pilares fundamentales de nuestra sociedad.

Todo ello manteniendo el mismo compromiso, ilusión y motivación del primer día: ser la Fundación de todo el sector.



CAPÍTULO



ERES **FUNDACIÓN**

Impulsar la **transformación del sector** de la construcción hacia un entorno más **igualitario, seguro, sostenible e innovador** es la tarea que guía nuestro día a día en la Fundación Laboral de la Construcción.

En 1992 comenzó nuestra andadura fruto de un diálogo social sin precedentes. Treinta años durante los cuales hemos puesto en marcha iniciativas y proyectos que suman y crean sinergias para que el sector de la construcción continúe siendo uno de los pilares de la economía del país.

En la Fundación Laboral de la Construcción somos conscientes del valor que la construcción aporta. Nuestra actividad es un motor de crecimiento de la sociedad y debemos sentirnos orgullosos/as de ello. Porque las personas que trabajamos en este sector sabemos que la construcción es mucho más de lo que la gente cree que es. **Porque en construcción eres lo que te propones, eres lo que construyes.**

QUIÉNES FORMAMOS FLC

PATRONATO



Presidente
Pedro Fernández Alén
CNC



Vicepresidente
Daniel Barragán Burgui
CCOO del Hábitat



Vicepresidente
Mariano Hoya Callosa
UGT FICA



Secretaría
María José Leguina
CNC



Alex Bidetxea Lartategi
Álvaro Villaescusa Monedero
Carlos Izquierdo Tapia
Climent Olives Camps
Diego Vázquez Reino
Esteve Freixas i Vilardell*
Francisco Ruano Tellaeche*
Francisco Santos Martín
Francisco Zamora Catala*
Javier Joaquín Vega Corrales
Javier Palomera del Barrio
José Hernández Martínez
José Pablo Martínez Marqués
Josep Donés Barcons*
Juan Las Navas Lacalle
Julián Núñez Sánchez*
María José Leguina*
María Salud Gil Romero
Mariano Sanz Lorient
Oscar Luis Izquierdo Gutiérrez
Pablo Ruiz de Temiño
Pedro Fernández Alén*
Rafael Sánchez Alcalá*



Aida Suárez Couceiro*
Alejandra Gesto Montes
Daniel Barragán Burgui*
Fernando Baraza Romeo
José María Herrero Cabeza
José Miguel Peláez García
José Miguel Sánchez Cano
Josep Albors Ferrandis
Julián Palmero Cadenas*
Lourdes Herreros García
María Isabel Cabañero Cabañero
Mateo Guerra Macías
Sonia Silva Segovia*



DIRECTOR GENERAL
Julio Gil Iglesias
Fundación Laboral de la Construcción



Bernardo Fuertes Lozano
Daniel Argente Fernández
Félix González Arguelles*
Javier Carreiro Vázquez
José Juan Arceiz Villacampa
José Manuel Rodríguez Saucedo
Juan Antonio Lorigo Narciso*
Juan Carlos Alfaro Sánchez
Mariano Hoya Callosa*
Miguel Ángel Gutiérrez Fierro
Ricardo Salaya Monsell
Sergio Estela Gallego*
Sonia Saavedra Ferreira

(*) Miembros de la Comisión Ejecutiva

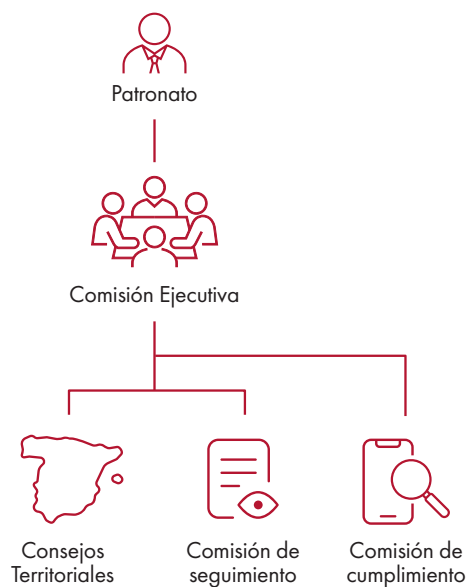
RELEVO EN EL PATRONATO

El pasado 21 de octubre de 2022, en una sesión extraordinaria, el Comité Federal de la Federación de Industria, Construcción y Agro de UGT eligió a Mariano Hoya Callosa como nuevo secretario general de UGT FICA, en sustitución de Pedro Hojas Cancho. Esta elección implica, a su vez, el relevo dentro del Patronato de la Fundación Laboral de la Construcción del que Mariano Hoya forma parte desde ese momento.

ESTRUCTURA ORGANIZATIVA

Contamos con una estructura organizativa ágil y dinámica que nos ayuda a afrontar los nuevos retos del sector y estar cerca de nuestros grupos de interés, todo ello con el objetivo de impulsar la transformación de nuestra industria.

ORGÁNICO



FUNCIONAL



CELEBREMOS LO CONSTRUIDO



En 2022 celebramos en la Fundación Laboral de la Construcción **nuestro 30 aniversario**. Un hito para una organización que nació gracias al diálogo social entre los agentes sociales, y desde la que colaboramos día a día con todos los grupos de interés para impulsar la transformación de la industria en un entorno más inclusivo, seguro, innovador y sostenible.

Este aniversario nos permite **celebrar todo lo construido** durante estos años, pero siempre con la mirada puesta en el **futuro del sector** y sus **próximos desafíos**. La lucha contra la siniestralidad, la atracción del talento joven, la incorporación de la mujer o el desarrollo de un modelo más sostenible e innovador son algunos de los retos que debemos afrontar y a los que daremos respuesta desde la Fundación Laboral de la Construcción desarrollando iniciativas relacionadas con la formación, el empleo, la seguridad y salud y la innovación.



Ver vídeo



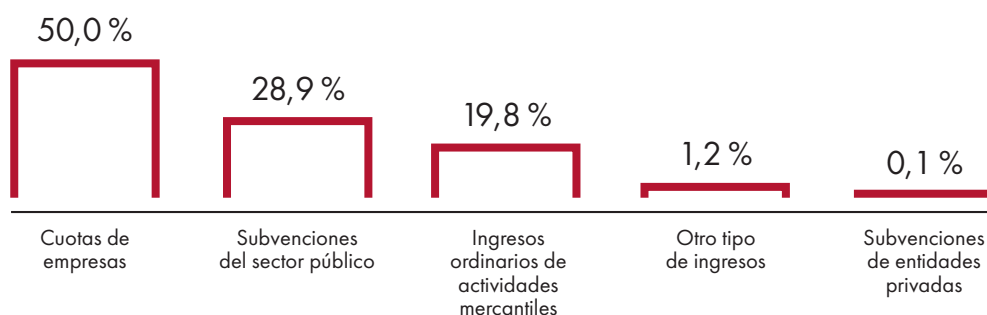
Ver vídeo

TRANSPARENCIA EN TODO LO QUE HACEMOS

En la Fundación Laboral de la Construcción promovemos la transparencia al comunicar de una manera abierta, clara y accesible todos los aspectos relacionados con nuestra actividad, los recursos económicos empleados y la procedencia de los mismos.

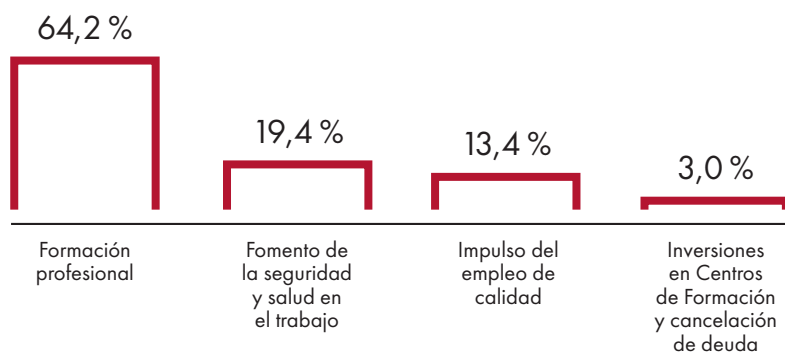
ORIGEN DE LOS RECURSOS

80.093.847,38 €



APLICACIÓN DE LOS RECURSOS

80.093.847,38 €



NUESTRO COMPROMISO CON LA EXCELENCIA: SISTEMA INTEGRADO DE GESTIÓN (SIG)

Estamos comprometidos con la transformación del sector y con la mejora continua en todo lo que hacemos. Por este motivo, desde hace cinco años, en la Fundación Laboral de la Construcción contamos con un **Sistema Integrado de Gestión (SIG)** basado en las normas ISO 9001, ISO 14001 e ISO 45001 para impulsar la máxima eficiencia posible a todas nuestras áreas de actividad.



Aspectos más valorados



Gestión sostenible



NUESTROS CENTROS DE FORMACIÓN

Estamos presentes en **58 localizaciones** con **52 centros de formación** completamente equipados para la impartición de actividades formativas en construcción.

Una infraestructura integral que nos permite gestionar todos los servicios que ofrecemos desde la Fundación Laboral de la Construcción por toda la geografía española.



Centros de formación

NUEVAS APERTURAS

Ibiza

Reforzamos nuestro compromiso con las empresas y las personas profesionales de las Islas Baleares con la apertura de un nuevo centro de formación en Ibiza. En las nuevas instalaciones, que cuentan con una superficie de más de 5.000 m² y un edificio de 644 m², se pretende formar a más de 1.000 profesionales al año a través de diferentes programas formativos.



Conoce el centro



NUESTRA PLANTILLA

La Fundación Laboral de la Construcción está compuesta por 508 personas que trabajan estrechamente con empresas y profesionales con el compromiso de impulsar el sector en un entorno más igualitario, seguro, innovador y sostenible.



508

EMPLEADOS/AS

329 MUJERES

179 HOMBRES



1.141

FORMADORES/AS Y COLABORADORES/AS

FORMACIÓN INTERNA

Las personas que componen la plantilla de la Fundación Laboral de la Construcción son el pilar fundamental de la organización. Por este motivo, y para facilitar el desarrollo profesional de nuestro equipo, llevamos a cabo planes de formación internos para mejorar su formación y capacitación.



HORAS DE FORMACIÓN **9.223**



PERSONAS FORMADAS **1.313**



HORAS POR PERSONA **15,26 h/persona**

PLATAFORMA CONtalento

A lo largo del último año, la Plataforma CONtalento se ha consolidado como la herramienta de formación interna para nuestro equipo. A las doce escuelas temáticas ya existentes, se han añadido cuatro nuevas categorías: Ciberseguridad, Compliance, Idiomas y Marketing y Ventas, que vienen a completar la oferta formativa de esta plataforma.



HORAS DE FORMACIÓN **4.255,5**



PERSONAS FORMADAS **1.890**



HORAS POR PERSONA **2,25 h/persona**

DOCENTES CONtalento

Durante 2022 se puso en marcha la iniciativa Docentes CONtalento, un área específica dirigida a las personas que componen el equipo de formadores de nuestra organización que cuenta con diez escuelas temáticas para mejorar su formación y capacitación.



HORAS DE FORMACIÓN **4.561**



PERSONAS FORMADAS **1.840**



HORAS POR PERSONA **2,48 h/persona**

OBSERVATORIO INDUSTRIAL DE LA CONSTRUCCIÓN

El Observatorio Industrial de la Construcción es la herramienta de observación, investigación y análisis de la evolución del sector. Un espacio que nos permite conocer, de una forma imparcial y objetiva, la situación de la construcción en nuestro país a través de informes, artículos y estadísticas publicadas regularmente.

INFORME DEL SECTOR DE LA CONSTRUCCIÓN BALANCE 2022

1.333.189	+3,5 %	147.337	+5,5 %
AFILIACIÓN A LA SEGURIDAD SOCIAL		MUJERES AFILIADAS A LA SEGURIDAD SOCIAL	
136.224	+2,5 %	63.162	+3,8 %
EMPRESAS DE CONSTRUCCIÓN		VAB CONSTRUCCIÓN PRECIOS CORRIENTES	
14.913.925	-0,8 %	1.039.831	-9,1 %
CONSUMO DE CEMENTO (tn)		CONTRATOS DE EMPRESAS DE CONSTRUCCIÓN	
30.074.067	+27,9 %	135.779	-2,2 %
LICITACIÓN PÚBLICA (€)		VISADOS DE OBRA	



Descargar
informe 2022

BARÓMETRO

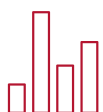


El Barómetro ofrece una visión global de la evolución de nuestra industria a través de sus principales indicadores: visados, hipotecas, mercado de trabajo (listado de ocupaciones más demandadas), cuotas de afiliación, empresas que lo conforman o datos sobre el empleo en el sector.



Ver +

INFODATOS



Últimos datos del sector a través de infografías y boletines por Comunidad Autónoma.



Ver +

ÚLTIMOS INFORMES PUBLICADOS



Accede a los últimos informes publicados en el Observatorio Industrial de la Construcción.



Ver +



Ver +



Ver +



Ver +



Ver +

ALIANZAS ESTRATÉGICAS

Desde la Fundación Laboral de la Construcción trabajamos activamente en impulsar alianzas estratégicas que nos permitan alcanzar nuestras metas. Generamos sinergias con empresas y entidades, tanto a nivel público como privado, porque colaborar con los diferentes grupos de interés es el mejor camino para lograr la transformación de nuestro sector en un entorno más igualitario, seguro, sostenible e innovador.



CAPÍTULO

2



ERES FORMACIÓN

La construcción está muy presente en nuestro día a día, creando hogares, hospitales, o mejorando las comunicaciones, siendo una pieza clave en el desarrollo de nuestra sociedad. Un sector que se encuentra en un **proceso de transformación constante** hacia una actividad más inclusiva, innovadora y sostenible.

En la Fundación Laboral de la Construcción impulsamos la formación como vía para **aumentar y mejorar las competencias profesionales** y, de esta forma, poder satisfacer las necesidades actuales y futuras del sector asociadas con su transformación.

FORMACIÓN POR Y PARA PROFESIONALES DE LA CONSTRUCCIÓN EN 2022



94.243 ALUMNOS/AS **+7 %**



11.341 CURSOS **+4 %**



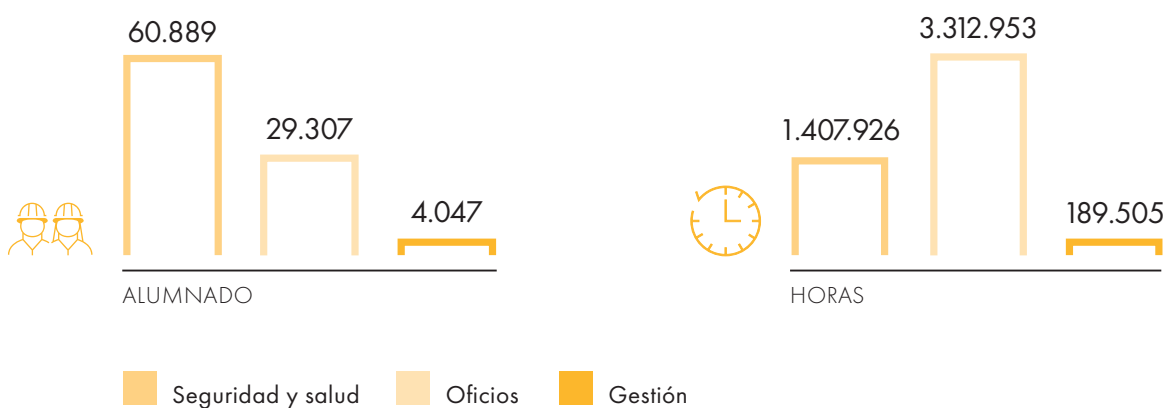
4.910.384 HORAS DE FORMACIÓN IMPARTIDAS **+15 %**



Perfil del alumnado

BALANCE DE PERSONAS FORMADAS EN 2022

Áreas temáticas



Modalidades



GRADO DE SATISFACCIÓN CON LAS ACCIONES FORMATIVAS

Uno de los pilares fundacionales de nuestra organización es la formación. Son miles de profesionales los que, año a año, confían en la Fundación Laboral de la Construcción para formarse y aumentar sus capacidades.

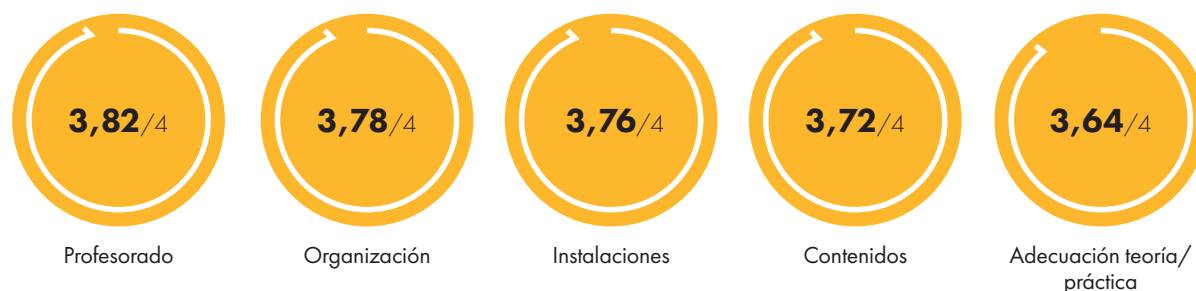
Nuestro compromiso con la mejora continua y la apuesta por mejorar la competitividad, la eficiencia y afianzar cada vez más la satisfacción de quien recibe el trabajo que realizamos, nos lleva a evaluar nuestros servicios de formación periódicamente.



GRADO DE SATISFACCIÓN GENERAL 2022

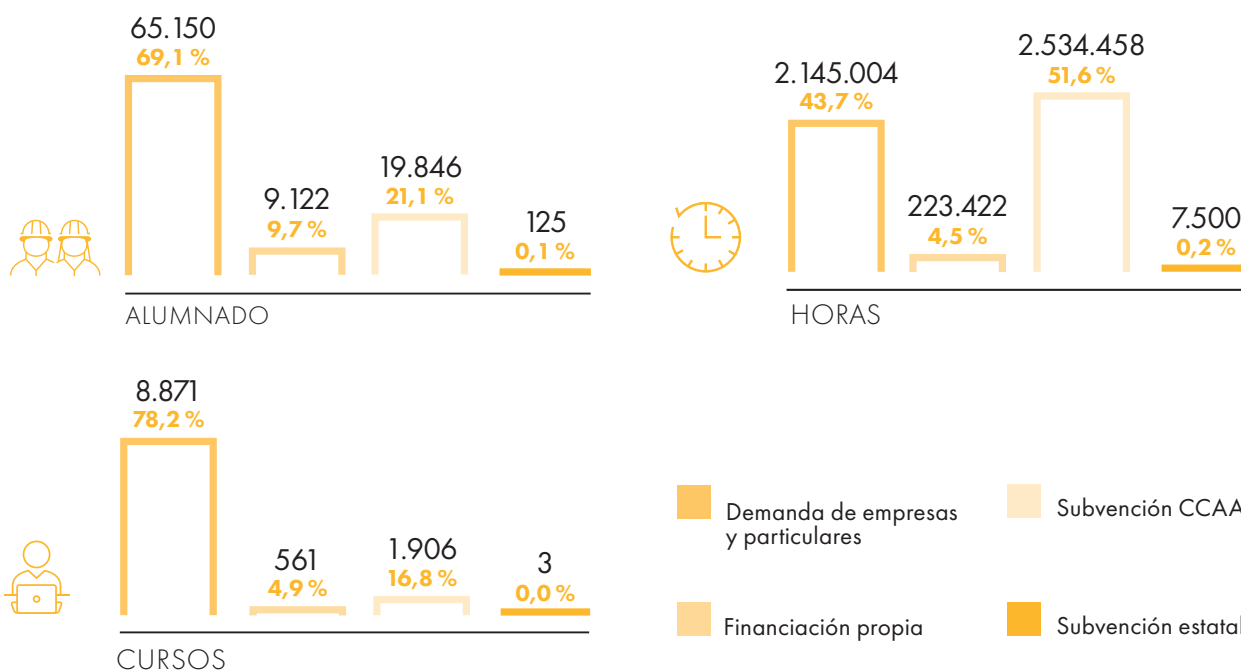
3,75/4

Aspectos más valorados



TIPOS DE FORMACIÓN

En la Fundación Laboral de la Construcción impulsamos una amplia oferta formativa para atender las necesidades y demandas de todas las personas que forman parte del sector, ya sean empresas o profesionales.



CURSOS DE PRL MÁS DEMANDADOS POR ALUMNOS/AS EN 2022

- PRL para trabajos de albañilería > **16.072**
- Nivel básico de prevención en construcción > **9.099**
- Seguridad en los trabajos temporales en altura: requisitos, equipos y técnicas fundamentales > **5.204**
- PRL para operadores de aparatos elevadores. Parte específica > **2.637**
- PRL para operadores de vehículos y maquinaria de movimiento de tierras. Parte específica > **1.926**

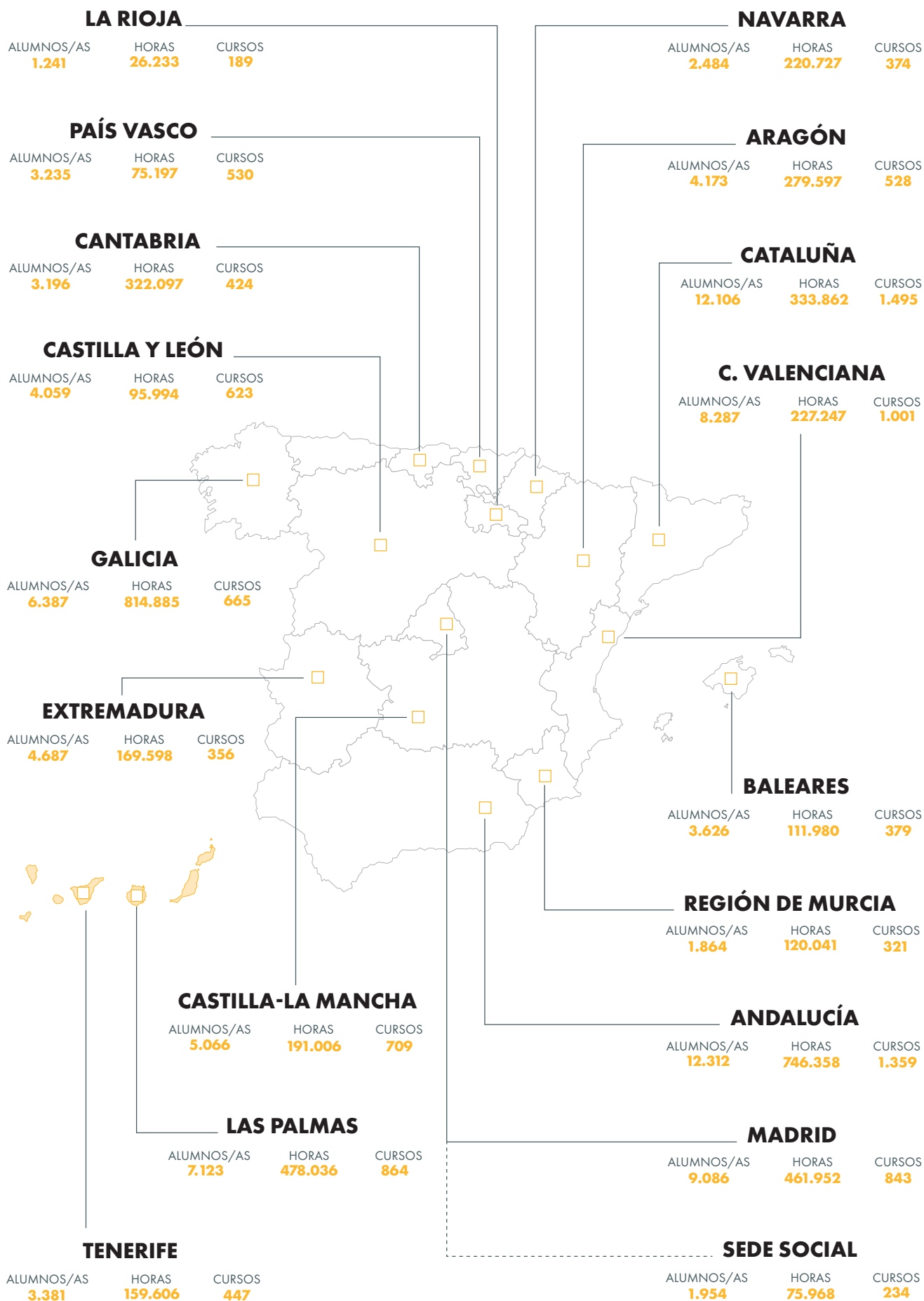
ACTIVIDADES FORMATIVAS MÁS DEMANDADAS POR ALUMNOS/AS EN 2022

- Seguridad en los trabajos temporales en altura: requisitos, equipos y técnicas fundamentales > **5.204**
- Operaciones con plataformas elevadoras móviles de personal (PEMP). Categorías 3A y 3B > **1.274**
- Carretillas elevadoras de mástil con carga en voladizo hasta 10.000 kg (tipo 4). Iniciación > **766**
- Procedimientos y técnicas en espacios confinados > **661**
- Operaciones auxiliares de revestimientos continuos en construcción > **499**



FORMAMOS A MÁS DE 94.000 PROFESIONALES

Ponemos a disposición de los/as profesionales una formación de calidad en todo el territorio nacional a través de nuestros 17 consejos territoriales.



LA RIOJA

TIPOS DE FORMACIÓN

DEMANDA DE EMPRESAS Y PARTICULARES	FINANCIACIÓN PROPIA	SUBVENCIÓN CC.AA.	SUBVENCIÓN ESTATAL
1.162	79	-	-

CANTABRIA

TIPOS DE FORMACIÓN

DEMANDA DE EMPRESAS Y PARTICULARES	FINANCIACIÓN PROPIA	SUBVENCIÓN CC.AA.	SUBVENCIÓN ESTATAL
2.494	142	554	-

GALICIA

TIPOS DE FORMACIÓN

DEMANDA DE EMPRESAS Y PARTICULARES	FINANCIACIÓN PROPIA	SUBVENCIÓN CC.AA.	SUBVENCIÓN ESTATAL
4.001	215	2.171	-

CASTILLA Y LEÓN

TIPOS DE FORMACIÓN

DEMANDA DE EMPRESAS Y PARTICULARES	FINANCIACIÓN PROPIA	SUBVENCIÓN CC.AA.	SUBVENCIÓN ESTATAL
3.615	123	321	-

EXTREMADURA

TIPOS DE FORMACIÓN

DEMANDA DE EMPRESAS Y PARTICULARES	FINANCIACIÓN PROPIA	SUBVENCIÓN CC.AA.	SUBVENCIÓN ESTATAL
2.070	511	2.106	-

CASTILLA-LA MANCHA

TIPOS DE FORMACIÓN

DEMANDA DE EMPRESAS Y PARTICULARES	FINANCIACIÓN PROPIA	SUBVENCIÓN CC.AA.	SUBVENCIÓN ESTATAL
3.751	814	501	-

LAS PALMAS

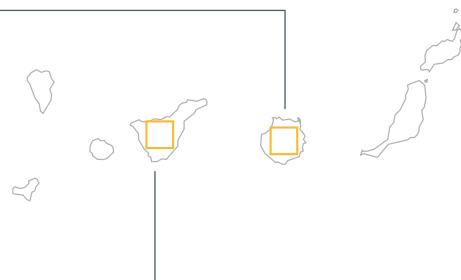
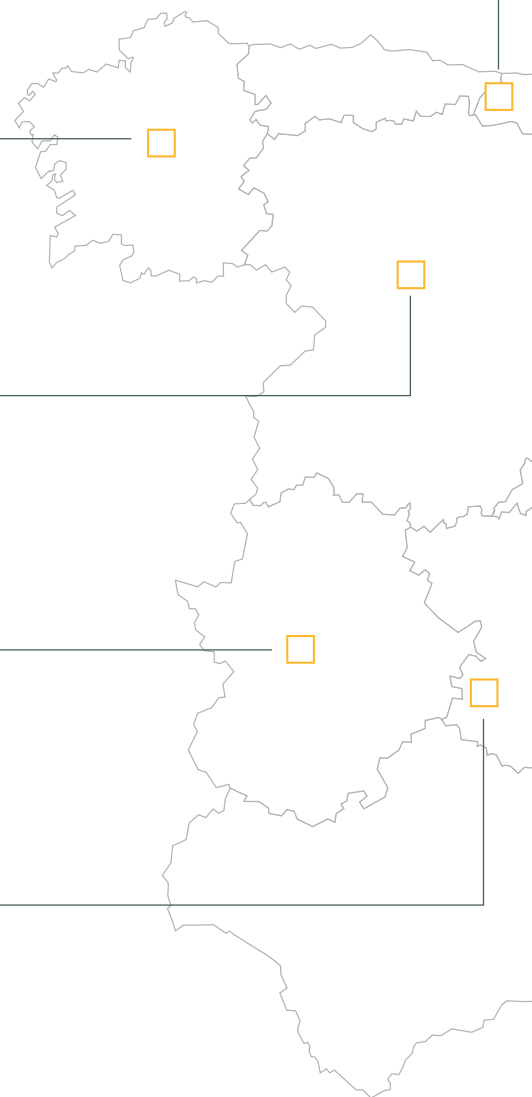
TIPOS DE FORMACIÓN

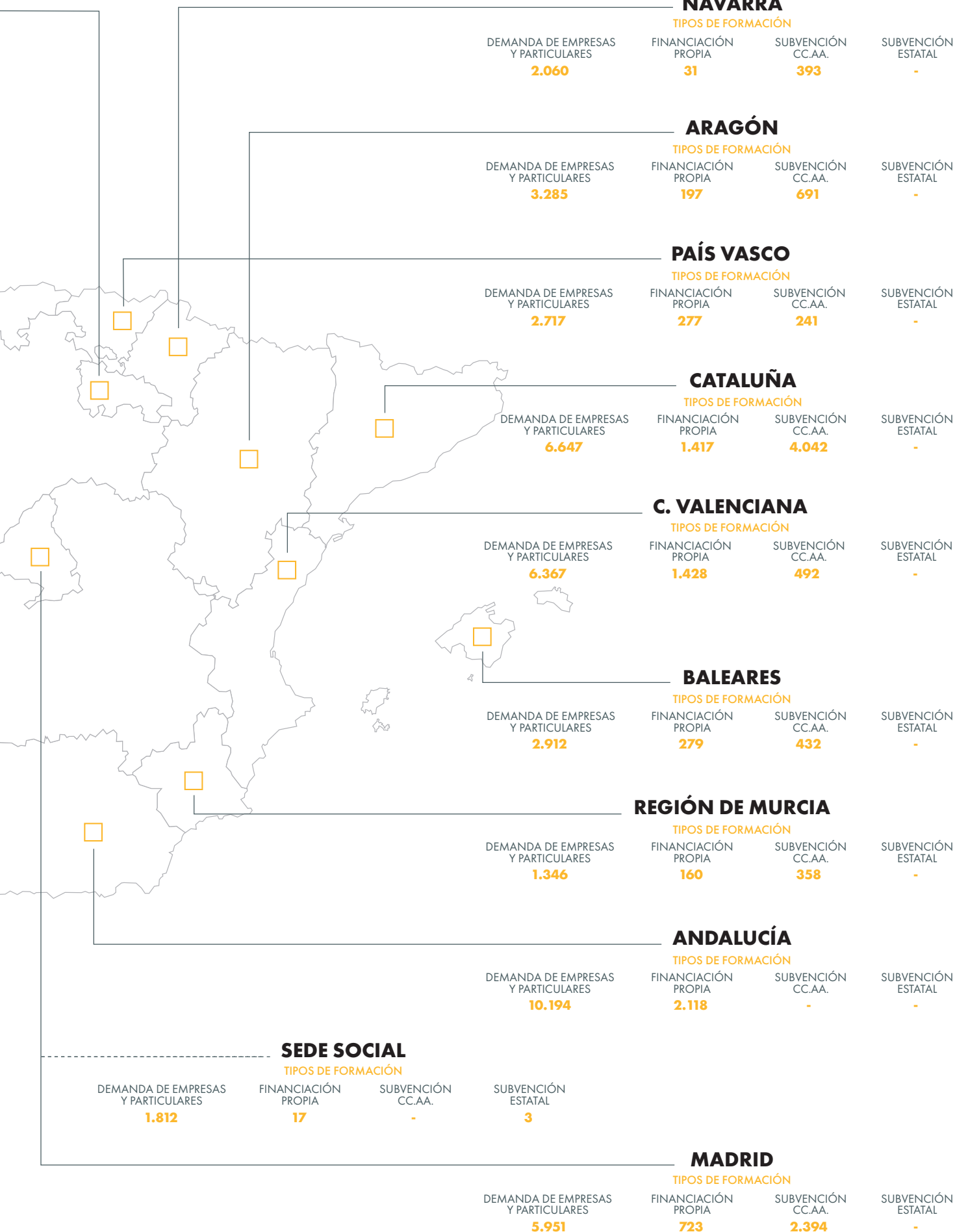
DEMANDA DE EMPRESAS Y PARTICULARES	FINANCIACIÓN PROPIA	SUBVENCIÓN CC.AA.	SUBVENCIÓN ESTATAL
2.211	505	4.407	-

TENERIFE

TIPOS DE FORMACIÓN

DEMANDA DE EMPRESAS Y PARTICULARES	FINANCIACIÓN PROPIA	SUBVENCIÓN CC.AA.	SUBVENCIÓN ESTATAL
2.555	86	740	-





FORMACIÓN ONLINE GRATUITA EN ABIERTO

En la Fundación Laboral de la Construcción queremos impulsar la formación de los/as profesionales del sector. Por este motivo, ponemos a disposición del sector 60 cursos *online* gratuitos en abierto (MOOC) relacionados con las buenas prácticas en construcción y la innovación.

Gracias a esta iniciativa, más de 116.000 profesionales se han inscrito en alguna de las actividades formativas *online* gratuitas desde 2016, de los que casi 19.000 corresponden al año 2022.



INSCRIPCIONES EN CURSOS CORTOS ONLINE EN 2022

18.995



INSCRIPCIONES EN CURSOS CORTOS ONLINE DESDE 2016

116.056

CURSOS ONLINE GRATUITOS EN ABIERTO MÁS DEMANDADOS POR ALUMNOS/AS EN 2022

- Metodología BIM: conceptos básicos y aplicación en la fase de diseño > **901**
- Actuación general en caso de emergencia en las obras de construcción. primera parte > **731**
- Metodología BIM: la fase de construcción > **656**
- La domótica y la gestión integrada de los sistemas en la vivienda > **624**
- Seguridad laboral en obras de construcción menores > **556**



NANOGRADO "PROFESIONALES DE LA CONSTRUCCIÓN 4.0"

El nanogrado "Profesionales de la construcción 4.0" se ha consolidado como un itinerario formativo de referencia en el sector. Gracias a este programa formativo **impulsado por la Fundación Laboral de la Construcción, CEOE y Fundación Telefónica**, desde 2020, se han formado **más de 62.000 profesionales**.

A lo largo de 2022 se pusieron en marcha tres convocatorias que, como novedad, incluían tres itinerarios formativos transversales y específicos del sector, con una duración de entre 120 y 160 horas. Una formación enfocada como un grado universitario en la que los/as profesionales tendrán la posibilidad de hacer los cursos en el orden que más les convenga e ir obteniendo certificados en función de los itinerarios que completen.

ALIANZA CON FUNDAE: PLATAFORMA DIGITALÍZATE PLUS

La plataforma Digitalízate Plus tiene como objetivo ofrecer programas formativos a los/as profesionales del sector que necesiten adaptar sus capacidades y conocimientos como consecuencia del proceso de digitalización en el que se encuentra inmersa la actividad de la construcción.

Desde nuestra adhesión a la plataforma de colaboración público-privada, creada por la **Fundación Estatal para la Formación en el Empleo, F.S.P. (Fundae)**, hemos facilitado, de manera gratuita, la difusión y realización de cinco cursos MOOC destinados a digitalizar el sector de la construcción y a través de los que se han formado cerca de 600 alumnos/as.



La domótica y la gestión integrada de los sistemas en la vivienda

4 HORAS



Metodología BIM: conceptos básicos y aplicación en la fase de diseño

4 HORAS



Metodología BIM: la fase de construcción

4 HORAS



Metodología BIM: ecosistemas BIM y flujos de trabajo

8 HORAS



Metodología BIM: estándares abiertos y visualización de modelos BIM

6 HORAS

UNIVERSIDAD PYME

El pasado 6 de octubre de 2022 se celebró en la sede de la Fundación Laboral de la Construcción de Logroño un encuentro bajo el lema **“La transformación digital de la construcción”**. Esta acción se enmarca dentro del proyecto Universidad PYME, una iniciativa impulsada por el **Servicio Público de Empleo Estatal (SEPE) y Fundae** y que tiene como objetivo fomentar la transformación digital entre las pymes, autónomos y emprendedores.

Al evento asistieron los principales agentes sociales del sector, empresas e instituciones y sirvió para destacar y poner en valor la importancia de la formación y la cualificación profesional para continuar impulsando la transformación digital de la construcción.



CENTRO AUTORIZADO AUTODESK

Autodesk es uno de los software de gestión de diseño en 2D y 3D más utilizado en construcción e infraestructuras. En la Fundación Laboral de la Construcción contamos con el distintivo de centro autorizado para impartir cursos oficiales de esta herramienta, lo que nos permite ampliar nuestra oferta formativa y promocionar la capacitación de los/as profesionales del sector en materias relacionadas con la innovación y la digitalización, así como la adopción de la metodología BIM.

FORMACIÓN PROFESIONAL

La incorporación del talento joven es uno de los mayores desafíos a los que se enfrenta el sector. Desde la Fundación Laboral de la Construcción apostamos por la Formación Profesional como la vía de atracción e incorporación de los/as jóvenes al mercado laboral.

DATOS 2022



LA RIOJA

32 ALUMNOS/AS

Especialidad impartida en colaboración con el IES Batalla de Clavijo:

- Grado Medio en Técnico en Obras de Interior, Decoración y Rehabilitación.

CANTABRIA

155 ALUMNOS/AS

Especialidades impartidas:

- Grado Medio en Técnico en Obras de Interior, Decoración y Rehabilitación.
- Grado Superior en Técnico en Energías Renovables.
- Formación Profesional Básica en Reforma y Mantenimiento de Edificios.

NAVARRA

114 ALUMNOS/AS

Especialidades impartidas:

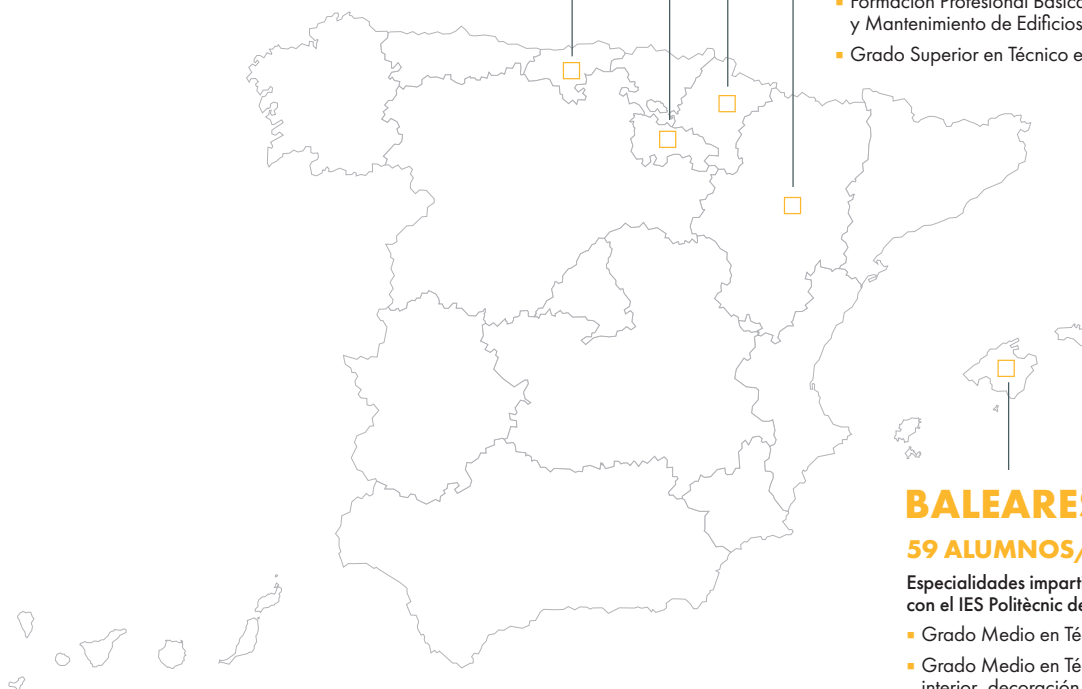
- Grado Medio en Técnico en Excavaciones y Sondeos.
- Formación Profesional Básica en Reforma y Mantenimiento de Edificios.
- Formación Profesional Básica en Fabricación y Montaje.

ARAGÓN

173 ALUMNOS/AS

Especialidades impartidas:

- Grado Superior en Prevención de Riesgos Profesionales.
- Grado Medio en Técnico en Construcción.
- Grado Medio en Técnico en Operaciones de Excavaciones y Sondeos.
- Formación Profesional Básica en Reforma y Mantenimiento de Edificios.
- Grado Superior en Técnico en Energías Renovables.



BALEARES

59 ALUMNOS/AS

Especialidades impartidas en colaboración con el IES Politècnic de Palma:

- Grado Medio en Técnico en Construcción.
- Grado Medio en Técnico en Obras de interior, decoración y rehabilitación.

RECURSOS PARA LA FORMACIÓN



CENTROS DE FORMACIÓN

52



CENTROS DE PRÁCTICAS
PREVENTIVAS (CPP)

23



SALAS DE EQUIPO DE
PROTECCIÓN INDIVIDUAL (EPI)

21



REALIDAD VIRTUAL

Simuladores de realidad virtual para la operación de maquinaria de construcción y la prevención de riesgos laborales.



REALIDAD AUMENTADA

Incorporamos la realidad aumentada en las labores de construcción: mantenimiento de maquinaria, montaje de muros cortina y aprendizaje de competencias básicas.



CAMPUS FUNDACIÓN

Plataforma de formación *online* que favorece el aprendizaje y el intercambio colaborativo.



PUBLICACIONES TÉCNICAS
Y MANUALES PROPIOS

Un amplio catálogo de documentación y bibliografía disponible en: libreria.fundacionlaboral.org



CONTENIDOS FORMATIVOS
ACTUALIZADOS

Amplio catálogo de cursos de formación continuamente actualizados en base a las necesidades del mercado.



EQUIPO DOCENTE

Formadores/as con una demostrada experiencia y desempeño pedagógico en la enseñanza de las diferentes disciplinas.



PROGRAMAS INFORMÁTICOS
ÚLTIMA GENERACIÓN

Actualización de tecnología informática para el aprendizaje formativo de los/as profesionales del sector y para su desempeño en obra.



APLICACIONES *ONLINE*

Apps que facilitan el aprendizaje de nuevas capacidades.

CAPÍTULO

3



ERES PREVENCIÓN

En la Fundación Laboral de la Construcción llevamos 30 años trabajando en proyectos que impulsen la prevención de riesgos laborales en el sector con el objetivo de garantizar a las personas trabajadoras y a las empresas las herramientas necesarias para **contribuir a reducir la siniestralidad y mejorar su seguridad y salud.**

Durante 2022 promovimos iniciativas para potenciar una cultura preventiva en el sector, poniendo en marcha nuevos eventos y puntos de encuentro para que profesionales y empresas puedan conocer de primera mano **las últimas innovaciones y mejores prácticas** en este área. Asimismo, desarrollamos nuevos recursos y aplicaciones digitales para mejorar la formación y la cultura preventiva de las personas trabajadoras y de las empresas.

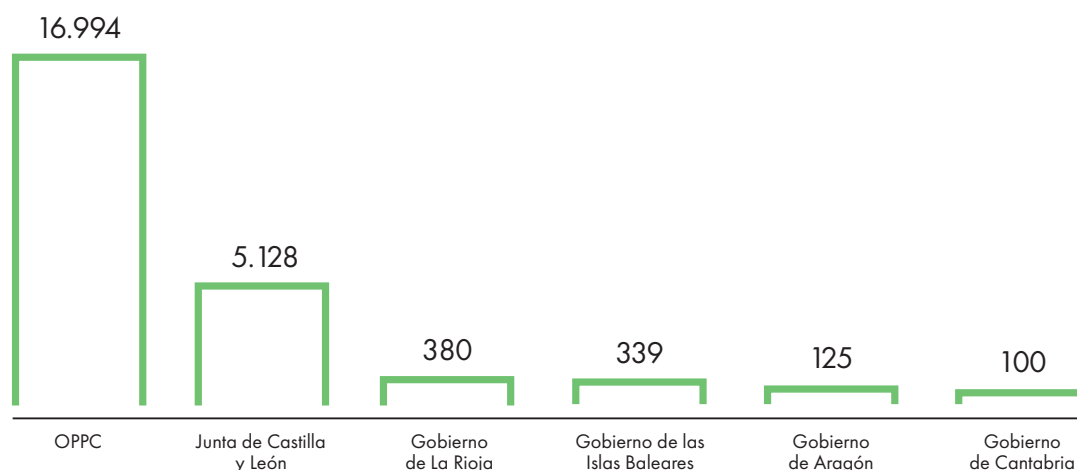
VISITAS DE ASESORAMIENTO A OBRA

Acercar la prevención de riesgos laborales a las pequeñas y medianas empresas que cuentan con menos recursos es uno de nuestros compromisos. Por este motivo, en 2022 llevamos a cabo 23.066 visitas de asesoramiento a obra, algunas de ellas realizadas a través del Órgano Paritario para la Prevención en la Construcción (OPPC).

23.066

 VISITAS DE ASESORAMIENTO
A OBRA REALIZADAS EN 2022

Visitas de asesoramiento a obra desglosadas por fuente de financiación



JORNADAS EN MATERIA DE SEGURIDAD Y SALUD LABORAL PARA EMPRESAS Y PROFESIONALES

Trabajamos para impulsar un sector cada vez más seguro. Por eso, desde la Fundación Laboral de la Construcción, organizamos jornadas divulgativas sobre la seguridad y salud laboral en nuestra industria destinadas a profesionales y empresas. En 2022 se llevaron a cabo 58 jornadas en todo el territorio nacional.



Nº DE JORNADAS DIVULGATIVAS

58


Nº DE ASISTENTES

1.511

LÍNEA PREVENCIÓN

Tras más de quince años desde su lanzamiento, Línea Prevención se ha convertido en el servicio de referencia para profesionales y empresas de la construcción que necesitan acceder de manera rápida y sencilla a información sobre seguridad y salud en el trabajo en nuestra industria.

DATOS 2022



900 20 30 20 SERVICIO GRATUITO DE
ASESORAMIENTO EN PRL

9.373 CONSULTAS ATENDIDAS



Lineaprevencion.com

195.115 VISITAS A LA WEB

Vídeos PRL

+660.000 REPRODUCCIONES

VÍDEOS MÁS VISTOS EN 2022



**Construyendo
cada día tu
seguridad**



Ver vídeo

**Espacios confinados.
Prevención de
riesgos laborales**



Ver vídeo

**Dispositivos
de protección:
trabajo en altura**



Ver vídeo



199 carteles informativos

2.531 DESCARGAS



Carteles

FORMACIÓN EN PRL

La formación es la mejor vía para impulsar una verdadera cultura preventiva. Desde la Fundación Laboral de la Construcción ponemos a disposición del sector una amplia oferta formativa eminentemente práctica e impartida en nuestros centros para mejorar las competencias de los/as profesionales en esta materia. En 2022 formamos a más de 50.000 alumnos/as, impartiendo más de 7.800 cursos especializados en nuestros centros repartidos por toda la geografía española.



ALUMNADO

53.114



CURSOS IMPARTIDOS

7.826



CENTROS DE PRÁCTICAS
PREVENTIVAS (CPP)

23



SALAS DE EQUIPO DE
PROTECCIÓN INDIVIDUAL (EPI)

21

CENTRO DE PRÁCTICAS PREVENTIVAS 360°

Los Centros de Prácticas Preventivas son espacios en los que se representan diferentes partes de una obra de construcción para adquirir conocimientos y capacidades en prevención de riesgos laborales.

Con el objetivo de hacer más atractivo y ágil el acceso a esta formación, desde la Fundación Laboral de la Construcción de Cataluña, se ha impulsado la creación del Centro de Prácticas Preventivas 360°. Una nueva herramienta didáctica digital que, mediante un entorno virtual, permite a los/as profesionales formarse a través de ocho escenarios diferentes en esta materia.



CPP virtual



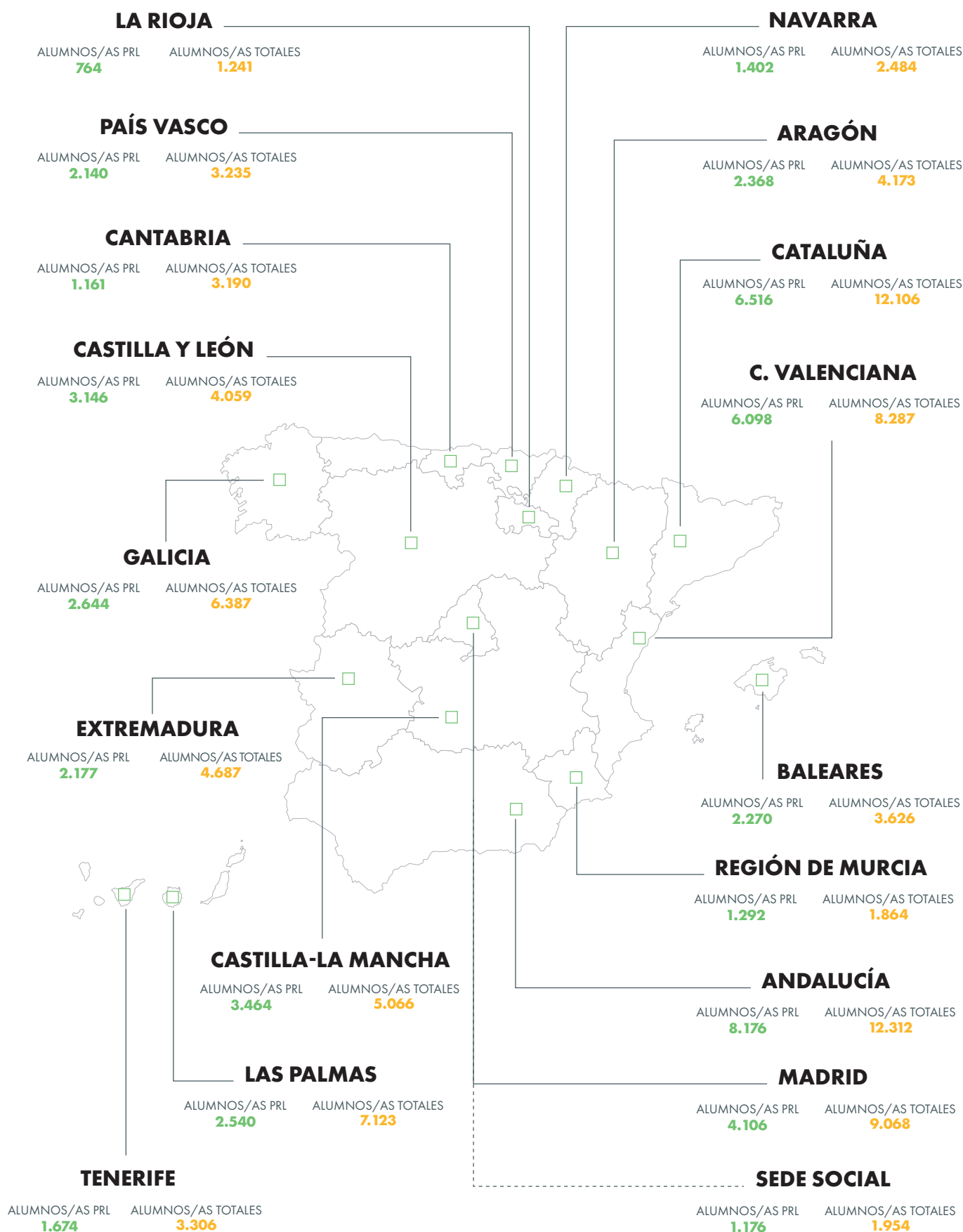
CURSOS MÁS DEMANDADOS POR ALUMNOS/AS EN 2022

- PRL para trabajos de albañilería > **16.072**
- Nivel básico de prevención en construcción > **9.099**
- Seguridad en los trabajos temporales en altura: requisitos, equipos y técnicas fundamentales > **5.204**
- PRL para operadores de aparatos elevadores. Parte específica > **2.637**
- PRL para operadores de vehículos y maquinaria de movimiento de tierras. Parte específica > **1.926**



IMPULSAMOS LA PREVENCIÓN

En la Fundación Laboral de la Construcción impartimos formación de calidad en prevención de riesgos laborales en las diferentes comunidades autónomas a través de nuestros centros territoriales.



LABORATORIO DE ENSAYOS

A lo largo del 2022 se ha consolidado la actividad de nuestro Laboratorio de Ensayos, ubicado en el Consejo Territorial de La Rioja. Un servicio especializado que ponemos a disposición del sector para verificar, a escala real, los diferentes sistemas de redes de seguridad, así como los sistemas provisionales de protección de borde (barandillas de seguridad), y otras medidas para prevenir las caídas en altura.

Un lugar en el que se comprueba el cumplimiento eficaz de las medidas preventivas y en el que se llevaron a cabo 21 ensayos a lo largo de 2022 para una amplia tipología de protecciones colectivas como las redes de seguridad tipo S, tipo T, tipo V, Tipo U, bajo forjado clase B, los sistemas provisionales de protección de borde tipo B y los sistemas de protección sobre elementos frágiles de cubierta.



FERIAS TEMÁTICAS

Durante el 2022 se han celebrado en diferentes Consejos Territoriales de la Fundación Laboral de la Construcción una serie de eventos y ferias especializadas en materia de seguridad y salud.

Este tipo de actividades ayudan a que las personas trabajadoras y empresas del sector conozcan de primera mano las novedades, las innovaciones y los aspectos más reseñables acerca de los distintos productos y tecnologías relacionadas con la prevención aplicados a nuestra industria. Dentro de estos eventos cabe destacar:

- **FIPCAN** La Feria de Innovación en Prevención se celebró los días 22 y 23 de junio en Cantabria. En ella se presentaron novedades en equipos de productos y tecnologías con aplicación en Prevención de Riesgos Laborales.
- **MOSIP** La Mostra de Innovació en Prevenció tuvo lugar los días 25 y 26 de octubre en Valencia. La feria, además de presentar novedades y tecnologías al servicio de la prevención, sirvió para realizar una jornada de puertas abiertas al centro de formación de Bétera.
- **EPIC' 22** El Encuentro Profesional de Innovación en la Construcción se celebró el 21 de diciembre en Navarra bajo el lema: "El Futuro de la PRL". Durante el evento se presentaron novedades de equipos y tecnologías aplicadas a la prevención, así como talleres y jornadas de demostración de productos.



Galería de imágenes



Galería de imágenes



Galería de imágenes

SEMINARIOS TÉCNICOS ONLINE

Para celebrar el Día Internacional de la Seguridad y Salud en el trabajo en 2022 pusimos en marcha un webinar en el que se analizaron aspectos sobre la "Seguridad integrada en todo el ciclo de vida de las infraestructuras".

Asimismo, y en colaboración con el Instituto Nacional de Seguridad y Salud en el Trabajo (INSST), desde la Fundación Laboral de la Construcción participamos en el desarrollo de otros dos seminarios *online* sobre prevención de riesgos laborales en los que se trataron las "caídas en altura" y específicamente los "trabajos en cubiertas con elementos frágiles".

- Seminario de integración de la prevención en todo el ciclo de vida.
- Seminario de caídas en altura.

COMPRUEBATURADIAL.com

La Fundación Laboral de la Construcción de Cantabria, en colaboración con el Instituto Cántabro de Seguridad y Salud en el Trabajo (ICASST), desarrolló en 2022 una aplicación web para la verificación, en la propia obra, de uno de los equipos de trabajo más utilizados del sector de la construcción como es la radial o amoladora.

Desde **compruebatradial.com** se puede realizar un completo chequeo de la máquina en cuestión y recibir un informe sobre su estado como medida preventiva ante futuros riesgos laborales.

Esta herramienta viene a completar la iniciativa puesta en marcha en 2021, y también la colaboración con el ICASST, bajo el nombre **compruebatuescalera.com**, una web que permite verificar las condiciones de seguridad de las escaleras de mano.



ALIANZAS EN FAVOR DE LA PRL

Colaboramos estrechamente con otras entidades u organismos creando sinergias encaminadas a impulsar la prevención de riesgos laborales en nuestro sector.

Desde la Fundación Laboral de la Construcción se desarrollaron, gracias a los acuerdos marco de colaboración existentes con la **Inspección de Trabajo y Seguridad Social (ITSS) y el Instituto Nacional de Seguridad y Salud en el Trabajo (INSST)** respectivamente, a lo largo de 2022 varias actividades:



Dos cursos teórico prácticos de 10 horas en el Consejo Territorial de Madrid a través de su Escuela de Formación.



Dos webinars sobre "la seguridad en los trabajos temporales en altura".

CAMPAÑA "SEGURIDAD Y SALUD +CERCA DE LA ESCUELA"

En la Fundación Laboral de la Construcción creemos que es fundamental concienciar a las futuras generaciones sobre la prevención de los riesgos laborales.

Por este motivo, desde hace años, impulsamos la campaña "Seguridad y Salud +cerca de la escuela". Una acción en la que se realizan sesiones formativas teóricas y prácticas sobre prevención y seguridad en la construcción dirigidas a niñas/os y que, durante 2022, se llevó a cabo a través de 81 actividades realizadas en colegios, **49 en centros de educación primaria y 32 centros de educación secundaria repartidos por todo el territorio nacional.**



CAPÍTULO

4



ERES EMPLEO

La **construcción** es una actividad que ofrece grandes **oportunidades laborales**. Atraer el talento joven y la incorporación de la mujer al sector, así como lograr un relevo generacional son los grandes desafíos a los que nos enfrentamos en los próximos años.

Desde la Fundación Laboral de la Construcción trabajamos activamente para **impulsar la empleabilidad de todos los colectivos**. A través de nuestro **servicio de orientación laboral**, el portal de empleo **construyendoempleo.com** y las acciones que llevamos a cabo como Agencia de Colocación ponemos en contacto a profesionales y empresas para multiplicar sus oportunidades laborales en construcción.

PORTAL DE EMPLEO

construyendoempleo.com es el portal especializado y de referencia para la búsqueda de oportunidades laborales en el sector. Una herramienta que facilita el contacto entre empresas que necesitan profesionales para desarrollar sus proyectos y personas que demandan empleo.

DATOS 2022

construyendoempleo.com en cifras



Nº VACANTES
OFERTADAS

7.388



TOTAL DE EMPRESAS
REGISTRADAS EN 2022

878



TOTAL DE
CANDIDATOS/AS

4.672

PERFILES MÁS DEMANDADOS



- Albañil/a
- Peón/a
- Jefe/a de obra
- Encargado/a de obra
- Gruista
- Conductor/a de maquinaria

PERFIL DEL CANDIDATO/A



Situación laboral

- **86 %** desempleados/as

Rango de edad

- **63 %** tienen entre 45 y 55 años

Género

- **82 %** hombres • **18 %** mujeres

IMPACTO



OFERTAS CERRADAS: 1.858

- El **17 %** de las ofertas cerradas se han cubierto por el portal.
- Total candidatos/as inscritos en 2022 en las ofertas: **19.652**

UN SECTOR DE OPORTUNIDADES

La construcción es una de las actividades más importantes de nuestro país. Por este motivo, desde la Fundación Laboral de la Construcción, ponemos a disposición de todo el sector, ya sean profesionales o empresas, servicios que fomentan la empleabilidad y la atracción de talento.

En nuestro compromiso con el impulso del empleo en nuestro sector, el 7 de abril de 2022, organizamos un webinar en colaboración con los **Servicios Centrales del SEPE** y la **Red COE** (Red de Centros Públicos de Orientación, Emprendimiento, Acompañamiento e Innovación para el Empleo) al que asistieron casi **1.000 orientadores**. Durante el evento se abordaron aspectos como la situación a nivel laboral de la industria de la construcción, las necesidades de empleo actuales y futuras, y cómo desde la Fundación Laboral de la Construcción damos apoyo al sector a través de nuestros servicios de orientación laboral y empleo.



Ver webinar



AGENCIA DE COLOCACIÓN

En la Fundación Laboral de la Construcción, como Agencia Autorizada de Colocación, atendimos a más de 10.000 personas a lo largo de 2022, de las cuales 205 encontraron un empleo en construcción.



PERSONAS ATENDIDAS

10.266



TOTAL DE PERSONAS
INSERTADAS LABORALMENTE

205

PROGRAMAS DE ORIENTACIÓN ESPECÍFICOS E INTEGRALES DE FORMACIÓN Y EMPLEO

Impulsamos y desarrollamos programas e iniciativas para atraer talento al sector y mejorar la empleabilidad de los/as profesionales de la construcción. Gracias a estos proyectos hemos atendido a 34.110 personas a lo largo del 2022.

Construyendo Empleo

El proyecto “Construyendo Empleo”, puesto en marcha en 2019, es una iniciativa sectorial, impulsada por las Asociaciones Empresariales y las Organizaciones Sindicales, que busca acercar los servicios de empleo de la Fundación Laboral de la Construcción a profesionales y empresas con el objetivo de impulsar la empleabilidad del sector.

Construyendo Empleo tiene como objetivos atraer talento joven al sector, mejorar la productividad de las empresas a través de la incorporación de personas cualificadas, **potenciar la empleabilidad de las personas desocupadas, impulsar la participación de las empresas** para la identificación de los perfiles profesionales más demandados y fomentar el contrato de formación y aprendizaje.

Durante 2022, y bajo el marco de esta iniciativa, se han gestionado más de 11.500 expedientes y se han llevado a cabo más de 110 jornadas para la mejora de la imagen del sector.



Iniciativas junto a la Fundación “la Caixa”

La colaboración entre la Fundación Laboral de la Construcción y la Fundación “la Caixa” tiene como finalidad la mejora de la empleabilidad de personas en situación de desempleo y riesgo de exclusión sociolaboral mediante itinerarios sectoriales profesionalizantes. El **objetivo de estos programas piloto es la inserción laboral al sector de la construcción** de nuevos/as profesionales a través de la cualificación, el entrenamiento de competencias transversales y el acompañamiento individual. Además, incluyen elementos clave como la prospección empresarial, la participación de referentes profesionales voluntarios y el refuerzo de trabajo en red. Cada uno de los programas se adapta a las características y necesidades territoriales.

En 2022 se desarrollaron los siguientes programas:

- **Construyendo en femenino** (Construyendo en femenino). Este proyecto apuesta por la **incorporación del talento femenino** al sector, trabajando en la mejora de la empleabilidad de 30 mujeres. Como elemento diferencial destaca la conexión del itinerario sociolaboral con formación en alternancia con el empleo y la cualificación sectorial.

- **EmpleaT.** Un programa que busca la **inserción sociolaboral especializada** en el sector de la construcción combinando acciones de orientación, acompañamiento individual, entrenamiento grupal y formación en especialidades con alta demanda de personal cualificado a fin de mejorar las posibilidades de inserción laboral de personas desempleadas. Los proyectos EmpleaT Extremadura y EmpleaT Tenerife fueron dirigidos a la mejora de la empleabilidad de 44 personas a través de la combinación de itinerarios sociolaborales con oferta formativa propia de nuestros centros de formación. Asimismo, a lo largo de este año, finalizaron los proyectos EmpleaT Madrid y EmpleaT Baleares, en los que participaron 54 personas, 28 de las cuales se cualificaron en el sector y 34 se insertaron laboralmente.
- **Constru-red** Las Palmas. Este proyecto, cuyo objetivo es el **acompañamiento a la inserción laboral** para garantizar una transición exitosa formación-empleo, fue dirigido a 24 personas recién cualificadas en Edificación y Obra Civil, especialmente mujeres. Participaron en el proceso de prospección 40 empresas con las que se trabajó intensamente para la intermediación entre vacantes y candidatos/as.

Programas de empleo junto a las Comunidades Autónomas

La Fundación Laboral de la Construcción colabora estrechamente con las diferentes Administraciones Públicas para el desarrollo de programas de orientación laboral que permitan a las personas beneficiarias aumentar sus posibilidades de inserción dotándoles de las herramientas y los recursos necesarios.



PERSONAS ATENDIDAS EN 2022

23.326

Cabe destacar en el marco de los programas de Orientación Profesional para el Empleo y la Asistencia al Autoempleo (OPEA), financiados por el Servicio Canario de Empleo (SCE) las siguientes cifras:

- Se atendieron a **8.956 personas** en los Programas de Orientación Profesional para el Empleo y la Asistencia al Autoempleo (OPEA) en Las Palmas, de las que 415 pertenecen al sector de la construcción, lo que supone un 4,6% de las personas atendidas respecto a 2021.
- **6.663 personas** fueron atendidas en los Programas de Orientación Profesional para el Empleo y la Asistencia al Autoempleo (OPEA) en Tenerife.

Así mismo, con el objetivo de facilitar la inserción laboral de las personas desempleadas seguimos desarrollando Programas de Formación en Alternancia con el Empleo (PFAE) en los que se combina la formación en diferentes certificados de profesionalidad con un trabajo que permite adquirir y acreditar al alumnado una experiencia laboral. Gracias a estos programas 119 alumnos/as se formaron en Tenerife.

ALIANZAS ESTRATÉGICAS

Colaboramos estrechamente con otras entidades y organizaciones sin ánimo de lucro para impulsar la empleabilidad en el sector.

Gracias a la labor llevada a cabo por el Consejo Territorial de Andalucía, **Cruz Roja** ha otorgado un **reconocimiento** por el **compromiso de la Fundación Laboral de la Construcción con el empleo de las personas vulnerables**.



PRESENCIA EN FERIAS DE EMPLEO Y EMPRENDIMIENTO

A lo largo de 2022 hemos estado presentes en las principales ferias de empleo y emprendimiento que se han llevado a cabo en todo el territorio nacional siempre con el objetivo de acercar los servicios de orientación laboral y agencia de colocación que impulsamos y desarrollamos en la Fundación Laboral de la Construcción.



Galería de imágenes



EXPERIENCIA ERASMUS

En 2022 once personas del Departamento de Formación y Empleo de la Fundación Laboral de la Construcción recibieron una beca Erasmus+ de movilidad en el extranjero para aprender sobre el sistema de Formación Profesional de Italia e intercambiar buenas prácticas con otros centros de referencia del sector de Piacenza, Parma y Cremona, tanto en materia de inserción como de empleabilidad.

TARJETA PROFESIONAL DE LA CONSTRUCCIÓN (TPC)

La Tarjeta Profesional de la Construcción (TPC) es la herramienta que permite acreditar la experiencia profesional, la cualificación y la formación de las personas trabajadoras del sector. Actualmente más de 725.000 profesionales cuentan con su TPC expedida.



TPC EMPRESA

Contar con profesionales cualificados es fundamental para el desarrollo del sector. Desde la Fundación Laboral de la Construcción ponemos a disposición de las empresas el servicio gratuito TPC Empresa, gracias al cual podrán acceder, con la autorización previa del titular, a la formación en prevención de riesgos laborales del profesional incluida en su Tarjeta Profesional de la Construcción (TPC).

Asimismo la empresa podrá consultar la veracidad de los diplomas de formación de PRL en base al Convenio General del Sector de la Construcción.



CAPÍTULO

5



ERES INNOVACIÓN

Desde la Fundación Laboral de la Construcción apostamos firmemente por la innovación como elemento transformador de nuestra industria. Por este motivo la Fundación se ha embarcado en un emocionante proceso de **transformación digital** sustentado en sus cuatro pilares fundamentales: **gestión del dato, análisis de los procesos, cambio cultural y desarrollo tecnológico**.

Digitalizarse ya no es una opción en el mundo que vivimos y, por este motivo, lideramos y participamos activamente en **proyectos a nivel europeo** que impulsan nuestra actividad hacia un modelo más **innovador, sostenible y digital**.

La **Metodología BIM** es una solución indispensable en este **proceso de transformación**. Por esta razón, desde la Fundación Laboral de la Construcción continuamos impulsando nuestro servicio EntornoBIM, posicionándolo como punto de encuentro para los profesionales de la construcción interesados en esta metodología.

TRANSFORMACIÓN DIGITAL

Con el objetivo de obtener un diagnóstico sobre la transformación digital de la Fundación y definir un plan de acción, en 2022 se llevó a cabo una auditoría externa de digitalización. Este proceso nos permitió **alinear** el área de **Transformación Digital** con la **visión y objetivos** de la Fundación y definir un listado de iniciativas prioritarias en áreas clave para la evolución de la Fundación, iniciativas y proyectos que se empezarán a desarrollar a partir de enero del 2023.

Durante el año 2022 se ha formado y consolidado el **equipo de Transformación Digital** como un área transversal encargada de la **Gestión de los Datos** de la Fundación, de la revisión y mejora de todos los **procesos** (lo que permite conocer la situación actual y dibujar la situación ideal para hacer más eficiente el trabajo y más fácil el día a día de las personas de la Fundación, optimizando los recursos), la parte de **analítica web** y el **cambio cultural** (es decir, el acompañamiento a las personas de la Fundación a conocer nuevas metodologías y formas de trabajo, a adoptar las nuevas tecnologías y a ser más ágiles y eficientes). La Transformación Digital trabaja mano a mano con el área de Sistemas de la Información y actúa como área transversal para todas las áreas de negocio y todos los consejos territoriales.

La Transformación Digital ya es una opción y una empresa que no apuesta por su digitalización interna y no impulsa la transformación hacia su sector, está destinada a desaparecer. No estamos viviendo un Cambio de Era sino una Era de cambios, y saber adaptarse de manera ágil a esos cambios es la clave de la supervivencia. La Transformación Digital aporta las herramientas para navegar de manera exitosa en la incertidumbre del cambio.

LIDERAZGO EN PROYECTOS INTERNACIONALES

A lo largo de 2022 se ha continuado con la ejecución de 12 proyectos europeos, de los que 6 de ellos fueron liderados por la Fundación Laboral de la Construcción. Estas iniciativas están centradas en el diagnóstico, la observación y el seguimiento de las necesidades de competencias a escala nacional y europea, para una formación profesional de calidad que pueda hacer frente a los retos de la transición ecológica y digital del sector.



PROYECTOS ADJUDICADOS EN 2022



BuildoffsiteEU



Denominación: BuildOffsiteEU. Construcción industrializada: hacia la innovación en el sector de la construcción.

BuildOffsiteEU tiene como objetivo mejorar la empleabilidad de los/as profesionales de la construcción mediante una recualificación que les permita abordar su transición de la construcción tradicional a la construcción industrializada (*off-site*) en línea con las políticas medioambientales y de la lucha contra el cambio climático.

Los colectivos destinatarios de los resultados del BuildOffsite son empresas, proveedores de Educación y Formación Profesional, formadores/as, centros de FP, clientes potenciales de la construcción industrializada y público en general en Italia, Eslovenia, Macedonia del Norte, Grecia y España.



CONSTRUYE 2030



 **Denominación:** Construye 2030. El sector de la construcción hacia 2030.

Construye 2030 es la continuación de la iniciativa europea BUILD UP Skills, con el objetivo de aumentar el número de personas trabajadoras cualificadas en el sector de la construcción.

Se analizará el Statu Quo del sector respecto a las necesidades de formación de toda la cadena de valor del sector, y se diseñará una Hoja de Ruta de formación que incluirá aquellas acciones formativas más relevantes para la descarbonización del sector.



FEMCON



 **Denominación:** FemCon. Potenciación de la mano de obra femenina en la construcción.


FemCon busca desarrollar una educación y formación profesional innovadoras que ayudarán a las mujeres que trabajan en la industria de la construcción o que se plantean hacer carrera en ella, a progresar hacia puestos visibles dentro del sector.

FemCon capacitará a los educadores de EFP, dotándoles de conocimientos y recursos para aumentar el atractivo del sector para las mujeres. Así mismo, sensibilizará y capacitará a la propia industria para que sea más inclusiva para las mujeres.

PROYECTOS EN DESARROLLO EN 2022

ARTVET



 **Denominación:** ARTVET. Realidad aumentada en la Educación y Formación Profesional (EFP) para el Empleo en Construcción.

La prioridad de ARTVET es abordar la transformación digital mediante el desarrollo de las habilidades digitales necesarias para introducir técnicas como la Realidad Aumentada (RA) en la formación en Formación Profesional para el Empleo (FPE). De esta forma se contribuye a la innovación en la educación y FPE.

ARTVET se centra en una tecnología emergente como es la RA acercando su aplicación a la Formación Profesional para el Empleo (FPE). Este acercamiento se basa en incluir las habilidades relacionadas con la RA y los datos obtenidos a través de los talleres realizados.

Resultados

- Recopilación de los requisitos previos que necesita el personal de FPE para aplicar la RA en los centros de formación.
- Realización de talleres para tener un conocimiento más profundo de las posibilidades de utilización de RA en las aulas.
- Transmitir los aspectos de la RA en una fase temprana al personal de la FPE y difundirla al profesorado a medio plazo.



CONSTRUCTION BLUEPRINT



 **Denominación:** Construction Blueprint. Marco estratégico de Competencias para la Industria de la Construcción.

Construction Blueprint es un proyecto perteneciente al Programa Erasmus+, formado por un consorcio de 24 socios de 12 países de la UE, liderado por la Fundación Laboral de la Construcción. El proyecto ha constado de más de 4 años de trabajo principalmente en la identificación y provisión de competencias en las áreas


de eficiencia energética, economía circular y digitalización en la industria de la construcción. Los principales beneficiarios son trabajadores/estudiantes del sector de la construcción (niveles 3-5 del MEC), proveedores de educación y formación profesional (FP) y empresas.

Resultados

- Hoja de Ruta y Plan de Acción para adecuar la demanda de competencias de las empresas, la cualificación de las personas trabajadoras y la oferta de formación actual.
- Nuevos planes de formación profesional centrados en la eficiencia energética, la economía circular y la digitalización.
- Plataforma Moodle de formación *online*.
- Identificación de los perfiles profesionales que deben actualizarse.
- Observatorio de Competencias de la Construcción, diseñado para identificar las necesidades de competencias.
- Acciones concretas para atraer a jóvenes y mujeres al sector de la construcción.
- Mapa interactivo de buenas prácticas e iniciativas innovadoras que responden a las carencias y desajustes de competencias profesionales.

CONSTRUYE TU FUTURO



 **Denominación:** Programa de movilidad europea para la Formación Profesional, a través de becas Erasmus+ de la Unión Europea para estudiantes y formadores/as.

Se han llevado a cabo un total de 8 movilidades de alumnos procedentes del CT de Cantabria y acompañados por 2 formadores que disfrutaron de dos semanas de formación práctica en centro de formación de Parma (Italia); así mismo y desde el centro de formación del CT

Navarra la movilidad de sus 10 alumnos junto con 2 formadores a Vicenza (Italia). También el personal de la FLC con sus responsables de formación tuvo la oportunidad de intercambiar experiencias con sus homólogos del centro de formación de Piacenza (Italia).



EPIU Getafe
Hogares saludables

EPIU Getafe



 **Denominación:** EPIU Getafe Hogares Saludables. Unidad inteligente de pobreza energética.

El proyecto tiene como objetivo contribuir a identificar y reducir la pobreza energética en el municipio madrileño de Getafe, concretamente en dos de sus barrios: La Alhóndiga-Fátima y Las Margaritas, identificados por el gobierno regional como áreas críticas para la Regeneración y Renovación Urbana (ARRU).

Este proyecto europeo tiene vocación de transmisión de buenas prácticas; por tanto, el objetivo último es poder implementar este sistema en otras localidades, mejorando la calidad de vida y el confort de sus habitantes.

Resultados


- Desarrollo de la Unidad Inteligente de Vulnerabilidad Energética.
- Creación y puesta en marcha de la Oficina de Hogares Saludables (OHS) en el municipio de Getafe.
- Formación: desarrollo de contenidos e impartición de Cursos especializados en rehabilitación energética y competencias 'verdes': eficiencia energética en edificios; eficiencia energética en climatización; energías renovables.
- Formación en eficiencia energética, trasfondo social y bases del proyecto a las personas trabajadoras de la OHS.
- Formación a los derivadores del Ayuntamiento y asociaciones afines como catalizadores de ayudas y apoyo a la gestión que desarrolla la OHS.



Green Growth

GREEN GROWTH



 **Denominación:** Green Growth: Competencias para hacer frente al desafío de la economía circular en el sector de la construcción.

Green Growth tiene por objeto reducir las emisiones de CO₂ del sector de la construcción mediante la aplicación de diferentes estrategias para reforzar la economía circular como una competencia transversal en el ámbito de la formación profesional en la construcción.

Desde su inicio, el proyecto Green Growth ha nacido buscando aumentar la conciencia general de la economía circular en la construcción, e intentando que llegue a los/as formadores/as de la construcción, las personas trabajadoras, las

empresas y los centros de enseñanza y formación profesional (EFP). Todo ello con el fin último de responder a las nuevas necesidades de conocimientos especializados del sector de la construcción en lo que respecta a la reutilización y el reciclado de materiales y la gestión de desechos.

Todos los resultados del proyecto fortalecen el conocimiento e implantación de una cultura para favorecer la economía circular del sector y su aplicación a la formación.

Resultados

- Manual para formadores/as de EFP en la construcción: economía circular en la práctica.
- MOOC: competencias de economía circular para los formadores de EFP en la construcción.
- App: aplicación de la economía circular en las obras de renovación de edificios.
- Hoja de Ruta para un enfoque circular en la impartición de formación en la construcción.



LET'S CAMPAIGN



 **Denominación:** LET's CAMPAIGN.

Aumentar el conocimiento y la imagen que existe sobre la Formación Profesional para el Empleo (FPE), haciendo que esta vía profesional y las consiguien-

tes oportunidades de carrera que ofrece sean más claras para los estudiantes, las familias, los centros educativos y las partes interesadas en general.

Resultados

- Manual de buenas prácticas para fomentar la FPE en toda Europa.



Mix-Tec

MIXTEC



 **Denominación:** MIXTEC.

El objetivo de Mix-Tec es aclarar qué tecnologías son las más idóneas para fomentar la formación en las pymes, es decir, identificar dónde, cuándo y qué hardware (tableta, móvil, ordenador...) o sistemas

(RV, RA...) son los más útiles y rentables. Además de determinar cuál es la mejor manera de combinar estas tecnologías y los elementos didácticos, en entornos concretos y para diferentes casos de uso.


Resultados

- Intercambio de experiencias entre los profesionales.
- Averiguar cómo diseñar soluciones de Realidad Virtual (RV) y/o Realidad Aumentada (RA) de forma específica, rentable y flexible.
- Conceptos y directrices para lograr un uso específico y eficaz de la RV y/o RA.



NATURBUILD



 **Denominación:** Naturbuild. Soluciones basadas en la naturaleza: formación en cubiertas verdes para la sostenibilidad urbana y de los edificios.

Cinco instituciones europeas trabajan colaborativamente para diseñar un curso *online* compuesto por cuatro módulos: Sensibilización (8 horas), Instala-

ción de cubiertas verdes (25 horas), Mantenimiento de cubiertas verdes (25 horas) y Deconstrucción de cubiertas verdes (8 horas).

Resultados

- Curso Instalación, mantenimiento y construcción de cubiertas verdes.
- Mapa interactivo de ejemplos de cubiertas verdes en Portugal, Grecia, Italia y España.
- Simulador de escenarios de cubiertas verdes y sus beneficios.



SetAR



 **Denominación:** Formación en seguridad en movimiento de tierras con realidad aumentada.

El objetivo de esta iniciativa es reducir la tasa de accidentes durante los trabajos de excavación, a través de una metodología de formación basada en el uso de la Realidad Aumentada (RA). Además, el proyecto aporta valor en línea con los principales

desafíos a los que se enfrenta la construcción: mejorar la formación especializada, hacer un sector más atractivo y apostar por la innovación gracias al uso de las tecnologías.

Resultados

- Sistema de formación que compila los principales resultados y productos desarrollados: resultados de aprendizaje basados en evidencias, Manual de formación, aplicación multimedia para dispositivos móviles y vídeos educativos.
- Manual de SetAR con contenidos formativos con tareas y actividades relacionadas con el movimiento de tierras en obra, destacando los riesgos que pueden presentarse y las medidas preventivas más importantes a implementar para evitar que se produzcan accidentes y/o daños para las personas trabajadoras.
- Aplicación multimedia con contenidos formativos del Manual que permite la interacción entre usuario y herramienta, pudiendo utilizarse como recurso didáctico de manera independiente o como recurso de evaluación en procesos formativos relacionados con el movimiento de tierras.

PROYECTOS FINALIZADOS EN 2022



Información sobre el cuerpo biónico en un chip inteligente.



Actualización de competencias en materia de gestión de Residuos de Construcción y Demolición.



Innovación en el sector de la construcción, fomentando la comprensión de BIM.



La economía circular de los residuos de construcción y demolición como estrategia para la adaptación al cambio climático.



METODOLOGÍA BIM

BIM (*Building Information Modeling*) es actualmente la metodología de trabajo colaborativa más eficaz para el desarrollo de proyectos de construcción. En 2022, desde la Fundación Laboral de la Construcción, hemos formado a más de 1.100 profesionales en el uso de esta herramienta para ayudar a construir de manera más integral y eficiente.



ALUMNADO

1.136

ENTORNOBIM.ORG



900 82 29 00

NUEVO ITINERARIO FORMATIVO BIM

En 2022 incorporamos cuatro nuevos cursos al itinerario formativo en metodología BIM que pusimos en marcha en la Fundación Laboral de la Construcción hace más de cinco años y que está disponible a través de entornoBIM.org

Estas nuevas especialidades vienen a satisfacer la demanda creciente de desarrollo de capacidades empleando esta herramienta en un entorno colaborativo, digital y en la nube y han supuesto una actualización del itinerario formativo disponible para los/as profesionales del sector.

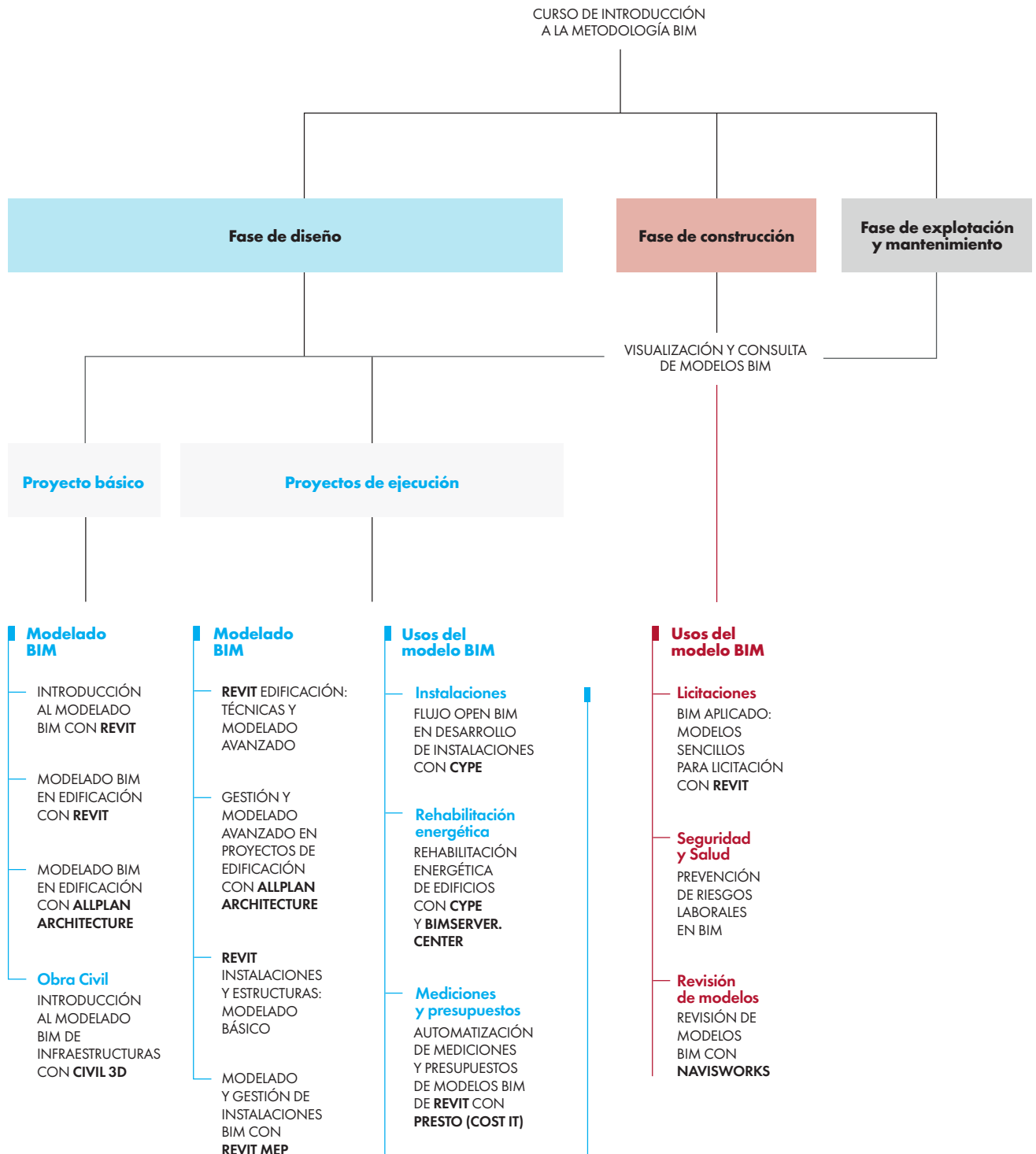
- Rehabilitación energética de edificios con CYPE y BIMSERVER.CENTER (40 horas).
- BIM Aplicado: modelos sencillos para licitación con Revit (40 horas).
- Prevención de riesgos laborales en BIM (40 horas).
- Introducción al modelado BIM de infraestructuras con Civil 3D (40 horas).

CURSOS MÁS DEMANDADOS SOBRE BIM POR ALUMNOS/AS EN 2022

- Introducción a la metodología BIM >**205**
- Mediciones y presupuestos con Revit y Presto (Cost-It) >**87**
- Interpretación y visualización de planos en modelos BIM para operarios e instaladores >**58**
- Introducción al modelado BIM con Revit >**49**



Itinerario BIM 2022



NUEVOS MOOC SOBRE BIM

En la Fundación Laboral de la Construcción trabajamos para ofrecer formación *online* y gratuita a los/as profesionales del sector. “Metodología BIM: estándares abiertos y visualización de modelos BIM” es el último MOOC sobre Metodología BIM que se lanzó en 2022 y que completa los cuatro cursos sobre esta materia que están disponibles a través de trabajoenconstruccion.com

Alianzas estratégicas



Convenios para impulsar la metodología BIM



ACUERDOS CON EMPRESAS FABRICANTES DE MATERIALES

La transformación de nuestro sector requiere llevar a cabo alianzas estratégicas con las principales empresas fabricantes de materiales. Gracias a estas colaboraciones los/as profesionales de la construcción pueden conocer, de primera mano, las nuevas técnicas constructivas, innovaciones y materiales que les serán de gran utilidad en su día a día.

Alianzas estratégicas



































CAPÍTULO



ERES COMUNICACIÓN

En la Fundación Laboral de la Construcción promovemos el relacionamiento con las empresas y las personas trabajadoras del sector a través de nuestras distintas **herramientas de comunicación**: el ecosistema web, el boletín digital o los perfiles en redes sociales.

Igualmente, a lo largo del año, realizamos numerosas **acciones de comunicación externa** que nos permiten mantener un contacto directo con el sector además de ayudarnos en la **difusión y el conocimiento** de todas nuestras iniciativas. Asimismo, ponemos a disposición del sector un Centro de Atención al Usuario (CAU) para resolver dudas, atender sugerencias y responder consultas.

CONSOLIDACIÓN DE LA ESTRATEGIA DE COMUNICACIÓN

En 2022 desplegamos la estrategia de nuestro nuevo concepto **“Eres lo que construyes”**, que lanzamos a finales de 2021 y cuyo objetivo es poner en valor todo lo relacionado con el sector, su proceso de transformación y sus valores.

Con “Eres lo que construyes” situamos a las personas en el centro, como protagonistas de su propia vida, así, las decisiones que tomamos, las relaciones que generamos, las experiencias que vivimos, etc; nos construyen como personas y profesionales.

A lo largo del 2022 desarrollamos diferentes iniciativas para **reforzar el posicionamiento de la Fundación Laboral de la Construcción** bajo este concepto, que incluían la redefinición de la estrategia de nuestras redes sociales y la realización de campañas de comunicación cuyo objetivo era difundir la innovación en el sector y la atracción de mujeres.

Así mismo, la nueva estrategia de comunicación ha permitido unificar nuestro discurso, **homogeneizar nuestra imagen de marca** y darle una entidad única y propia a la Fundación.



REPRODUCCIONES

+177.300



Innovación



REPRODUCCIONES

+121.800



Las mujeres construyen

CONECTANDO CON EL PÚBLICO JOVEN

Uno de nuestros objetivos es **fomentar y atraer a jóvenes profesionales al sector**. Para ello, se creó una campaña específica basada en el concepto creativo **"CIÓN"**.

"CIÓN" se define como el sentimiento de trabajar en construcción y dejar huella con lo que haces. Este nuevo término se utilizó como hilo conductor para la presentación del sector y sus valores, y estuvo acompañado por lenguaje visual y emotivo más cercano que buscaba lograr una mayor vinculación con el *target* al que nos dirigimos.

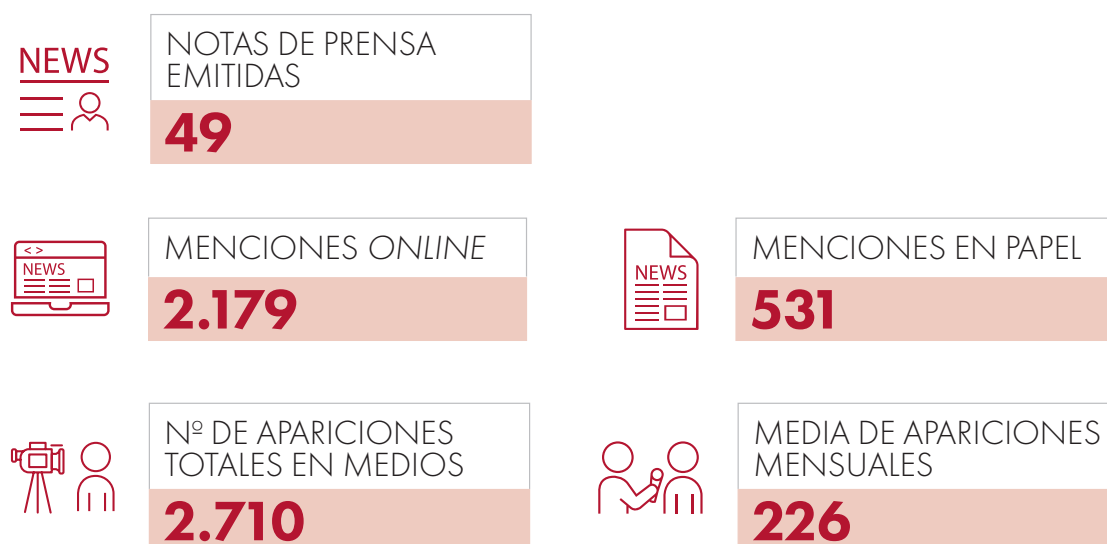


Ver vídeo

ACCIONES DE COMUNICACIÓN CON LOS MEDIOS

Acercamos el valor de la construcción a nuestros grupos de interés a través de acciones con medios de comunicación que permiten dar una mayor visibilidad a la actividad de la Fundación Laboral de la Construcción.

DATOS 2022



Notas de prensa con mayor repercusión

- Seguridad y salud, la formación, el empleo y el impulso de la incorporación de las mujeres, protagonistas de la edición de **ePower&Building**. 14/11/2022.
- La construcción suma más de 20.000 **mujeres** en 2021, que ya representan el 9,6 % de las personas ocupadas en el sector. 04/03/2022.
- Se pone en marcha el **primer gran proyecto público-privado** para **incorporar a la mujer** en la construcción, en la España vaciada. 29/06/2022.
- Los agentes sociales y profesionales del sector se unen en la **primera Feria de la Construcción** de Madrid (Fescomad). 04/10/022.
- Arranca la **7ª edición del Nanogrado** online y gratuito '**Construcción 4.0**' para actualizar las competencias digitales de los profesionales. 21/10/2022.
- **Informe anual del Observatorio Industrial de la Construcción** 2021, el año en el que la construcción consolida su papel impulsor dentro de la economía siendo el sector que más crece 06/05/2022.
- 30 aniversario de la FLC. **Raquel Sánchez valora la capacidad formativa de la Fundación Laboral** para incorporar la mano de obra cualificada que necesita el sector 14/12/2022.

Colaboración con El País Semanal

En el 2022 se llevó a cabo una colaboración especial con El País Semanal gracias a la cual se publicaron cuatro reportajes en los que se ponía en valor **el papel de la construcción y su aportación al desarrollo de la sociedad**.

Los reportajes, realizados en colaboración con las principales empresas del sector, tenían como objetivo difundir el compromiso con la sostenibilidad y el medio ambiente de todas las personas que trabajan en construcción. Todos ellos contaban con testimonios y declaraciones de profesionales que aportan su punto de vista sobre la evolución de nuestra actividad y sus experiencias personales.

Los cuatro reportajes, que fueron publicados en el último tercio del año, registraron más de 90.000 impactos y más de 48.000 páginas vistas.



IMPACTOS

+90.000



PÁGINAS VISTAS

+48.000



El espectáculo de la construcción



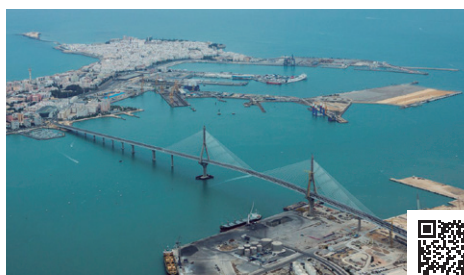
Ver +



Construir para conectar con la naturaleza



Ver +



Construcciones que conectan



Ver +



Construir para la sociedad



Ver +

NUESTRAS HERRAMIENTAS DE COMUNICACIÓN DIGITAL

Comunicar y transmitir todas las iniciativas que impulsamos desde la Fundación Laboral de la Construcción y dar a conocer las novedades en construcción es clave para transmitir una imagen renovada del sector. Por este motivo, contamos con diferentes canales de comunicación propios a través de los que acercamos toda la actualidad a los diferentes públicos a los que nos dirigimos.

DATOS 2022

Boletín digital

Las últimas novedades del sector y la actualidad más destacada de la construcción la compartimos con el público a través de nuestro Boletín Digital, bimensual y gratuito.

SUSCRIPTORES

+39.000

TASA DE APERTURA

Cerca de **50 %**

Web corporativa



Fundacionlaboral.org
Nº DE VISITAS **907.082**



Noticias más visitadas

- Últimas plazas de los cursos gratuitos para el empleo en construcción dirigidos a personas desempleadas en Andalucía.
- Se publica en el BOE el Acuerdo de modificación del convenio colectivo del sector de la construcción.
- Conoce los más de un centenar de cursos subvencionados para profesionales en activo y desempleados en diversas Comunidades Autónomas.
- Abierto el plazo de inscripción para participar en los 40 cursos gratuitos destinados a 500 alumnos, financiados por el Servicio de Empleo y Formación de Murcia.
- La Fundación Laboral lanza este mes un nuevo curso *online* gratuito, "Actualización normativa en materia de eficiencia energética. CTE HE 2019 y RITE 2021", tras superar las 100.000 inscripciones.

Otras webs

Trabajoenconstruccion.com
Nº DE VISITAS **593.838**



Ver web

Cursosenconstruccion.com
Nº DE VISITAS **556.874**



Ver web

Construyendoempleo.com
Nº DE VISITAS **201.411**



Ver web

Lineaprevencion.com
Nº DE VISITAS **195.645**



Ver web

Observatoriodelaconstruccion.com
Nº DE VISITAS **18.628**



Ver web

Redes sociales



Facebook

La parte más social de la construcción.

SEGUIDORES **16.483**



Twitter

Toda la actualidad del sector en un solo canal.

SEGUIDORES **14.968**



LinkedIn

Un espacio donde los profesionales conectan.

SEGUIDORES **64.118**



YouTube

El mejor repositorio de videos del sector.

REPRODUCCIONES **1.405.920**



Instagram

Nuestro perfil destinado al público más joven.

SEGUIDORES **5.695**

FERIAS Y EVENTOS

A lo largo de 2022 hemos tenido una presencia activa en las principales ferias sectoriales, estando presentes en encuentros profesionales como Construtec y Rebuild o en ferias y eventos relacionados con la formación, el emprendimiento o el empleo como AULA en Madrid o el Salò de l'ensenyament en Barcelona.

Cabe destacar que el pasado año desde la Fundación Laboral de la Construcción impulsamos y organizamos encuentros profesionales desarrollados en nuestras propias instalaciones, como fueron FIPCAN, MOSIP o EPIC en materia de prevención de riesgos laborales o FESCOMAD, la feria para profesionales del sector de la construcción celebrado en Madrid.

- **AULA 2022.** El Salón internacional del estudiante y de la oferta educativa se celebró del 2 al 6 de marzo en Madrid. La feria sirvió para acercar el sector de la construcción a los jóvenes desde una perspectiva más innovadora, eficiente y digital.



Galería de imágenes

- **REBUILD 2022.** El evento dedicado a la tecnología en el sector de la construcción se llevó a cabo del 26 al 28 de abril en Madrid. El encuentro sirvió para debatir sobre la sostenibilidad y digitalización como herramienta para generar un modelo de negocio más sostenible, limpio y rentable.



Galería de imágenes

- FESCOMAD.** La primera Feria de la Construcción de Madrid se celebró los días 28 y 29 de septiembre en el Centro de Formación de la Fundación Laboral de la Construcción en Madrid. Durante el evento, que reunió a más de 1.400 profesionales, se trataron aspectos relacionados con la transformación digital, seguridad laboral, empleo y formación profesional.
- CONSTRUTEC.** La feria para profesionales del sector de la edificación tuvo lugar del 15 al 18 de noviembre de 2022 en IFEMA (Madrid). Durante el evento llevamos a cabo diferentes actividades que fueron desde la participación en mesas redondas y ponencias hasta la creación de un “Espacio de Empleo” en el stand de la Fundación para ofrecer orientación profesional personalizada.



Galería de imágenes



Galería de imágenes

30 ANIVERSARIO

El 14 de diciembre de 2022 celebramos en la Sede Social de Madrid un evento en el que se conmemoró el 30 aniversario de la Fundación. El acto contó con la presencia de la ministra de Transportes, Movilidad y Agenda Urbana, Raquel Sánchez Jiménez, a la que acompañaron los representantes de los agentes sociales sectoriales: Pedro Fernández Alén, presidente de la CNC y de la Fundación Laboral de la Construcción (FLC); Daniel Barragán Burgui, secretario general de CCOO del Hábitat y vicepresidente de la FLC, y Mariano Hoya Callosa, secretario general de UGT FICA y vicepresidente de la FLC.

Al evento acudieron representantes de todos los territorios en los que está presente la Fundación Laboral de la Construcción, permitió no sólo celebrar todo lo conseguido en estos 30 años, sino también, con la mirada puesta en el futuro, visibilizar los grandes desafíos a los que nos enfrentamos en materia de seguridad y salud, empleo y formación.



Ver vídeo



Galería de imágenes

CENTRO DE ATENCIÓN AL USUARIO

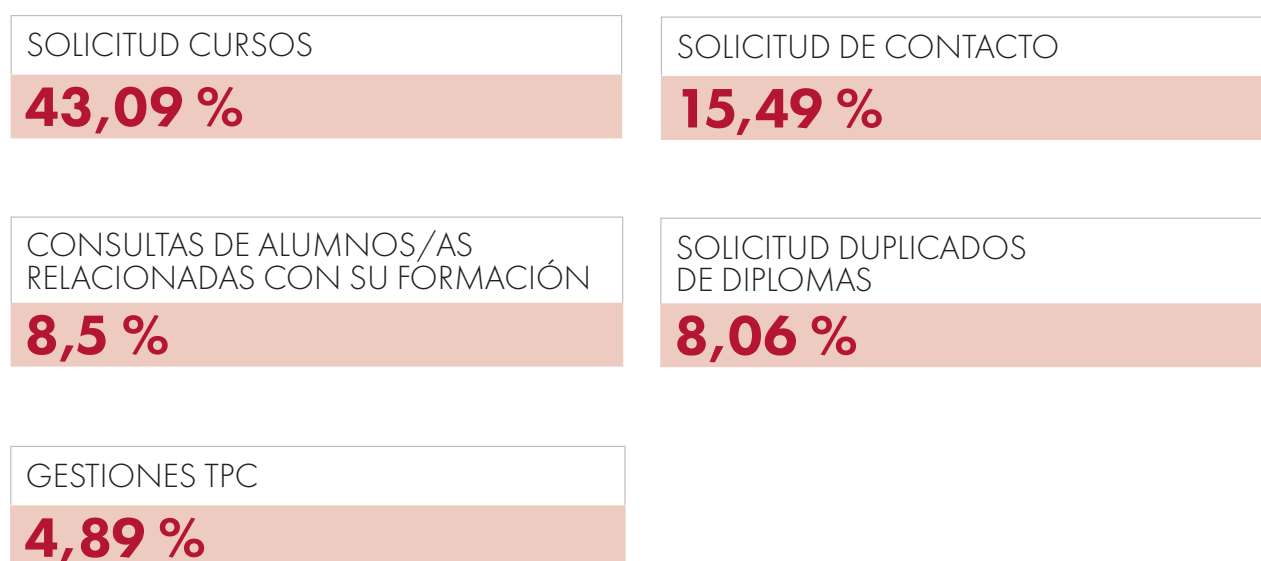
En la Fundación Laboral de la Construcción nos proponemos como reto atender las necesidades de nuestros grupos de interés respondiendo de manera ágil, cercana y eficaz. Así, por medio del Centro de Atención al Usuario (CAU), hemos atendido en 2022 un total de 149.872 peticiones de información recibidas.

DATOS 2022

Datos generales



Motivos de las consultas



CAPÍTULO



ERES COMPROMISO

Los principios de **solidaridad, responsabilidad e igualdad** guían nuestro propósito diario, todo ello para conseguir impulsar y construir una sociedad cada vez más justa e inclusiva.

ALIANZAS QUE CONSTRUYEN

Para lograr una sociedad próspera, sostenible e inclusiva es necesario establecer **alianzas** y colaboraciones con organizaciones que sumen sus esfuerzos por crear **oportunidades laborales equitativas**. En la Fundación Laboral de la Construcción apostamos por construir alianzas que impulsen un futuro mejor.

Proyectos con instituciones sin ánimo de lucro



COMPROMETIDOS CON LA IGUALDAD

En la Fundación Laboral de la Construcción tenemos un compromiso firme con la igualdad de oportunidades y condiciones para toda nuestra plantilla, así como con todas las personas que colaboran en los proyectos en los que participamos.

Fruto de este compromiso, lanzamos en el año 2020 el primer **Plan de Igualdad** y del que actualmente está en marcha ya su **segunda edición** con el fin de garantizar y afianzar este compromiso, y convertirnos así en un referente de la defensa de la igualdad de género, tanto en el ámbito del propio sector de la construcción, como ante la sociedad en general.

CAMPAÑA 8 DE MARZO, DÍA INTERNACIONAL DE LA MUJER

Con motivo de la celebración del Día Internacional de la Mujer, 8 de marzo, y en línea a las acciones impulsadas desde la Fundación Laboral de la Construcción en años anteriores, en 2022 se puso en marcha la campaña "Las mujeres construyen", una iniciativa que buscaba promover y fomentar la igualdad en nuestro sector.

Para ello, se difundió un vídeo de campaña el 8 de marzo en el que se invitaba a reflexionar al espectador sobre la importancia y relevancia de las mujeres en todos los ámbitos de la vida, incluidos aquellos en los que no se espera su presencia. Esta pieza estuvo acompañada por una estrategia de contenidos en nuestros perfiles en redes sociales para aumentar el alcance y la visibilidad de la acción.



Ver vídeo



APARICIONES EN LOS MEDIOS

56



VISUALIZACIONES

122.000

CAMPAÑA 25 DE NOVIEMBRE, DÍA INTERNACIONAL DE LA ELIMINACIÓN DE LA VIOLENCIA CONTRA LA MUJER

Desde la Fundación Laboral, y como continuación a las campañas realizadas en años anteriores, queremos seguir demostrando nuestro compromiso para la erradicación de la violencia de género y nuestro apoyo a las víctimas. Por este motivo, el pasado 25 de noviembre, difundimos una campaña de comunicación a través del Grupo de Igualdad del Consejo Social bajo el concepto “Vuela Alto”.

La acción buscaba la vinculación con las personas que trabajan en nuestra organización, *stakeholders* y sociedad en general con esta causa. Para ello desarrollamos una acción colaborativa en nuestros centros que sirvió de base para la elaboración del vídeo de campaña, así como una estrategia de contenidos para todos nuestros canales en redes sociales.



Ver vídeo



PERSONAS ALCANZADAS A TRAVÉS DE RRSS

14.300



NUESTROS CENTROS

ANDALUCÍA

Presidente

Rafael Sánchez Alcalá / CNC.

Vicepresidentes

José Miguel Sánchez Cano / CCOO del Hábitat.

José Manuel Rodríguez Saucedo (UGT FICA).

Secretario

Jorge Fernández-Portillo Pardo de Donlebún / CNC.

Gerente

Juan Ignacio Vargas Díaz.

Sede Consejo Territorial

Avda. San Francisco Javier, 15.
Edif. Capitolio. 41005 - Sevilla
t: 955 566 000

Almería

Ctra. de Níjar, 7
04120 - La Cañada (Almería)
t: 950 291 206

Córdoba

Pol. Ind. Las Quemadas
C/ Fausto García Tena, 53 - B
14014 - Córdoba
t: 957 325 839

Granada

C/ Pedro Machuca, 19
18013 - Granada
t: 958 172 174

Huelva

C/ Isaac Albéniz, 1 Esq.
Avda. Francisco Montenegro
21001 - Huelva
t: 959 271 894

Jaén

Carretera de Madrid, km 332
23009 - Jaén
t: 953 221 862

Jerez de la Frontera

Avda. Puerta del Sur, s/n
11408 - Jerez de la Frontera
(Cádiz)
t: 956 145 068

Málaga

Pol. Ind. Guadalhorce
C/ César Vallejo, 1
29004 - Málaga
t: 952 179 053

Sevilla

Ctra. Isla Menor, km 3,7
41700 - Dos Hermanas (Sevilla)
t: 955 055 500

ARAGÓN

Presidente

Pablo Javier Ruiz de Temiño Bueno / CNC.

Vicepresidentes

Fernando Baraza Romeo / CCOO del Hábitat.

José Juan Arceiz Villacampa / UGT FICA.

Secretaria

Inmaculada Cugat Estrada / CNC.

Gerente

Vicente Pedro Lafuente Pastor.

Sede Consejo Territorial

Pol. Ind. San Miguel
C/ Isaac Newton, 10
50830 - Villanueva de Gállego (Zaragoza)
t: 976 740 626

Huesca

C/ Siderurgia, 4B
Pol. Ind. Sepes
22006 Huesca
t: 974 230 867

BALEARES

Presidente

Climent Olives Camps / CNC.

Vicepresidente/a

Francisco José Lahilla Felipe / CCOO del Hábitat.

Sonia Saavedra Ferreira / UGT FICA.

Secretario

Andrés Moll Linares / CNC.

Gerente

Mario Guillén Lobo.

Sede Consejo Territorial

Camino de Jesús, 76.
Carretera de Puigpunyent.
Pol. Ind. Can Valero
07011 - Palma de Mallorca
t: 971 753 752

Ibiza

Carretera a San Antonio km, 2,3
(antiguo cuartel de Sa Coma)
07840 - Santa Eulària des Riu (Illes Balears)
t: 971 192 873

Menorca

Pol. Ind. de Llinarix, Parcela 12
07740 - Es Mercadal (Menorca)
t: 971 375 518

CANTABRIA

Presidente

Javier Palomera del Barrio / CNC.

Vicepresidentes

Roberto Caso Fontecilla / CCOO del Hábitat.

Luis Alberto Díez Sañudo / UGT FICA.

Secretario

Máximo Sainz Cobo / CNC.

Gerente

José Antonio Valcárcel Esquíroz.

Sede Consejo Territorial

Barrio Puente San Lorenzo, s/n
39600 - Revilla de Carmargo (Cantabria)
t: 942 981 582

Torrelavega

Avda. de Solvay, 132
39300 - Barreda (Cantabria)
t: 942 378 988

CASTILLA- LA MANCHA

Presidente

Álvaro Villaescusa Monedero / CNC.

Vicepresidente/a

Maribel Cabañero Cabañero / CCOO del Hábitat.

Raúl Alguacil García / UGT FICA.

Secretario

David Rodríguez de Arce / CNC.

Gerenta

Regina Fernández Carballo.

Sede Consejo Territorial

C/ Coronel Baeza 2, Bis,
45004 - Toledo (Toledo)
t: 925 250 822

Albacete

Pol. Ind. Romica
Avda. A, Parcela 57
02007 - Albacete
t: 967 247 890

Ciudad Real

Pol. Ind. Emprendedores
C/ Fernando el Santo, s/n.
13500 - Puertollano (Ciudad Real)
t: 926 412 268

Cuenca

Pol. Ind. La Cerrajera
C/ Albañiles, 79
16003 - Cuenca
t: 969 223 792

Guadalajara

C/ Medina y Mendoza, Nave 8. Pol. Ind. 2
19171 - Cabanillas del Campo (Guadalajara)
t: 949 219 921

Toledo

Avda. del Río Bolidiez, 36
45007 - Toledo (Toledo)
t: 925 230 406

CASTILLA Y LEÓN

Presidente

Javier Joaquín Vega Corrales / CNC.

Vicepresidente/a

Lourdes Herreros García / CCOO del Hábitat.

Miguel Ángel Gutiérrez Fierro / UGT FICA.

Secretario

Pedro García Díaz / CNC.

Gerenta

Pilar Cordero Maestre.

Sede Consejo Territorial

C/ Santa María de la Cabeza, 18 A
47012 - Valladolid
t: 983 407 376

Burgos

C/ Óscar Romero, 33
09003 - Burgos
t: 947 486 726

León

C/ Burgo Nuevo, 2 - 1º C
24001 - León
t: 987 968 005

Salamanca

Gran Vía, 4 - Entreplanta - Oficina 3
37001 - Salamanca
t: 923 262 758

Segovia

Avda. del Acueducto, 13-1º
40001 - Segovia
t: 921 752 500

Soria

Avda. de Valladolid, 1
42001 - Soria
t: 975 750 554

CATALUÑA

Presidente

Esteve Freixas i Vilardell / CNC.

Vicepresidentes

José Miguel Peláez García / CCOO del Hábitat.
Bernardo Fuertes Lozano (UGT FICA Catalunya).

Secretaria

Mercedes Polo i Blasco / CNC.

Gerenta

Lucía López Alé.

Sede Consejo Territorial

Avinguda Comunitat Europea, 32
08917 - Badalona (Barcelona)
t: 932 213 353

Avinyó

Pol. Ind. Punsic, s/n
08279 - Avinyó (Barcelona)
t: 932 213 353

L'Hospitalet de Llobregat

Carrer de l'Aprestadora, 158
08902 - L'Hospitalet de Llobregat
(Barcelona)
t: 935 210 460

Tarragona

C/ Riu Algars, s/n Barri Camp Clar
43006 - Tarragona
t: 977 554 747

COMUNIDAD VALENCIANA

Presidente

Francisco Zamora Catalá / CNC.

Vicepresidentes

Josep Albors Ferrandis / CCOO del Hábitat.
Daniel Argente Fernández / UGT FICA.

Secretaria

M^a Carmen Asensi Ortega / CNC.

Gerenta

M^a José Juan-Senabre Pérez.

Sede Consejo Territorial

Polígono industrial L'Horta Vella, Calle Orduña, 2
46117 - Bétera (Valencia)
t: 963 466 282

Villarreal

Camino de Betxí
12540 - Villarreal (Castellón)
t: 964 750 597

Valencia

Carrer Arquebisbe Fabià i Fuero, 1
46009 - Valencia
t: 963 466 282- Alicante 607 247 296

EXTREMADURA

Presidente

Carlos Izquierdo Tapia / CNC.

Vicepresidentes

Mateo Guerra Macías / CCOO del Hábitat.
Ricardo Salaya Monsell / UGT FICA.

Secretario

Joaquín Sánchez Chamorro / CNC.

Gerente

Pedro Pérez Francés.

Sede Consejo Territorial

Avda. Reina Sofía, 10
06800 - Mérida (Badajoz)
t: 924 370 750

Cáceres

Pol. Ind. de la Mejostilla
C/Ocho de Marzo, s/n
10004 - Cáceres
t: 927 628 980

GALICIA

Presidente

Diego Vázquez Reino / CNC.

Vicepresidente/a

Alejandra Gesto Montes / CCOO del Hábitat.
Javier Carreiro Vázquez / UGT FICA.

Secretario

José Bouso Alvite / CNC.

Gerente

Fernando García Novo.

Sede Consejo Territorial

C/ Pontepedriña de Arriba, 13
(Zona Romaño)
15705 - Santiago de Compostela
(A Coruña)
t: 981 801 555

Arteixo

Pol. Ind. de Sabón
Avda. da Praia. Parcela 131-A
15142 - Arteixo (A Coruña)
t: 981 647 077

Lugo

Urbanización Bellavista, 35
27210 - Lugo
t: 982 254 578

Narón

Pol. Ind. Río Pozo
Avda. dos Ceramistas, 65 - 66
15573 - Narón (A Coruña)
t: 981 980 630

Ourense

Parque Empresarial de Vilamarín
Vial 4, Parcela A.
32101 - Vilamarín (Ourense)
t: 988 364 536

Vigo

Camiño da Raposeira, 24
36214 - Vigo (Pontevedra)
t: 986 413 760

LA RIOJA

Presidente

Carlos del Rey Apellániz / CNC.

Vicepresidentes

Javier García Carlos / CCOO del Hábitat.
Juan Carlos Alfaro Sánchez / UGT FICA.

Secretario

Juan Ramón Liébana Ortiz / CNC.

Gerente

Miguel Ángel Garrido Vallés.

Sede Consejo Territorial

Pol. Ind. Cantabria I
Avda. de Mendavia, 34 A
26009 - Logroño (La Rioja)
t: 941 209 500

LAS PALMAS

Presidenta

María de la Salud Gil Romero / CNC.

Vicepresidentes

José Manuel Ojeda García / CCOO del Hábitat.
Juan Carlos Pérez Luzardo / UGT FICA.

Secretaria

Ana María Medina Hernández / CNC.

Gerenta

Carmen Delia Medina Marrero.

Sede Consejo Territorial

C/ Arbejales, 5
35010 - Las Palmas de Gran Canaria
t: 928 482 088

MADRID

Presidente

Francisco Ruano Tellaeche / (CNC-AECOM).

Vicepresidentes

Pedro Jesús Garijo Casado / CCOO del Hábitat.
Juan Antonio Lorigo Narciso / UGT FICA.

Secretario

Francisco Hernández Coronado / CNC.

Gerente

Francisco Antonio Castrillo Mancebo.

Sede Consejo Territorial

Pol. Ind. Vicálvaro
C/ Rivas, 25
28052 - Madrid
t: 913 233 459

Madrid

C/ Magnolias, 35
28029 - Madrid
t: 910 501 766

Móstoles

Avda. Cámara de la Industria, 23
28938 - Móstoles (Madrid)
t: 916 467 486

NAVARRA

Presidente

Juan Las Navas Lacalle / ACP.

Vicepresidente/a

Pilar Piñeiro Gallego / CCOO del Hábitat.
Demetrio Muñoz Ruiz / UGT FICA.

Secretario

Josexo Iriguibel López (CNC-Anecop).

Gerente

Emilio Lezana Pérez.

Sede Consejo Territorial

Pol. Ind. de Areta. C/ Bideberri, 56
31620 Huarte (Navarra)
t: 948 382 348

Villafranca

Paseo Marqués de Vadillo, 1
31330 - Villafranca (Navarra)
t: 948 846 049

REGIÓN DE MURCIA

Presidente

José Hernández Martínez (FRECOM).

Vicepresidentas

María Fernández de Maya / CCOO del Hábitat.
Izaskun Martínez Belver / UGT FICA.

Secretario

María Luisa Lucas Azorín (FRECOM).

Gerente

Fernando Espinosa Gutiérrez.

Sede Consejo Territorial

Avda. Teniente Montesinos, 7
30100 - Espinardo (Murcia)
t: 968 832 453

Alhama

Pol. Ind. Las Salinas
Avda. Europa esq. Avda. Suiza, s/n
30840 - Alhama de Murcia
t: 968 980 680

PAÍS VASCO

Presidente

Alex Bidetxea Latartegi / CNC.

Vicepresidentes

Txema Herrero Cabeza / CCOO del Hábitat.
Antonio Ríos López / UGT FICA.

Secretario

Aitor Otaola Díaz de Alda / CNC.

Gerenta

Susana Federío Arostegui.

Sede Consejo Territorial

Camino Capuchinos de Basurto, 6 piso 1º
48013 - Bilbao (Bizkaia)
t: 944 231 460

Álava

C/ Pío XII, 2 - Bajo
01004 - Vitoria Gastéiz (Álava)
t: 945 155 520

TENERIFE

Presidente

Oscar Izquierdo Gutiérrez / CNC.

Vicepresidentes

José Manuel Ojeda García / CCOO del Hábitat.
Luis Javier Fernández Aragón / UGT FICA.

Secretario

Víctor Paz Coello / CNC.

Gerenta

Concepción Rojas Díaz.

Sede Consejo Territorial

Avda. Ingenieros, 38. La Cuesta
38320 - San Cristóbal de La Laguna
(Sta. Cruz de Tenerife)
t: 922 643 182

Los Majuelos

C/ San Bernardo, s/n, Los Majuelos
38108 - Los Majuelos (Tenerife)
t: 922 501 287

Santa Cruz de Tenerife

C/ La Rabasa, 2
38009 - Santa Cruz de Tenerife
(Tenerife)
t: 822 255 743

SEDE SOCIAL

Presidente

Pedro Fernández Alén / CNC.

Vicepresidentes

Daniel Barragán Burgui / CCOO del Hábitat.
Mariano Hoya Callosa (UGT FICA).

Secretaria

María José Leguina / CNC.

Director General

Julio Gil Iglesias.

Sede

Pol. Ind. Vicálvaro
C/Rivas, 25
28052 - Madrid
t: 913 984 500



Edita

Fundación Laboral de la Construcción

Coordinación y elaboración de contenidos

Departamento de Comunicación de la
Fundación Laboral de la Construcción

Dirección de arte, diseño y maquetación

Varenga, Marketing y Comunicación y Departamento
de Diseño de la Fundación Laboral de la Construcción

Depósito Legal

M-22528-2023



www.fundacionlaboral.org
900 11 21 21